



Technische Leuchten

Inhaltsverzeichnis	Seite
Bürobeleuchtung	
SPITTLER Pendelleuchte mit Spiegelraster, mit Mikro-Prisma	1
SPITTLER Stehleuchte mit Mikro-Prisma	1
PHILIPS Anbau-/Pendelleuchte Raster: Hochglanzspiegel, Facetten oder Raster: weiße-Lamellenoptik	2
PHILIPS Pendel-Zubehör	2
Einbau Downlight	
SPITTLER Einbau-Downlight Durchmesser 185mm + 220mm	3
SPITTLER Einbau-Downlight Zubehör	3
Raster Einbauleuchten	
RIDI Raster-Einbauleuchte T8 EVG + Raster-Einbauleuchte T5	4
RIDI Befestigungsbügel Raster-Einbauleuchte T8 + T5	4
Wand- und Deckenleuchten	
RZB Anbauleuchten / Serie: Flat Basic, RZB Innenleuchten, Serie DKN-Kreis-/Quadrat, Serie: Rechteck	5
RZB Anbauleuchte / Serie: Serie: Flat Polymero PC + Flat Polymero Bewegungsmelder	5
Not- und Rettungswegeleuchten	
FRANKE-D Vollkunststoff-Sicherheitsleuchte und Rettungszeichenleuchte	6
Niedervolt Halogeneinbaustrahler	
BRUMBERG NV-Halogeneinbaustrahler rund, frontseitig IP65	6
NOBILE NV-Halogeneinbaustrahler, runde + quadratische schwenkbare Ausführung	7
NOBILE NV-Halogeneinbaustrahler, runde + quadratische Ausführung, frontseitig IP65 strahlwassergeschützt	7
LED Einbaustrahler	
ILLUMICS LED-Einbaustrahler / FireLED, EVOLED, ALU-Power-LED-Einbauleuchte, LED-Zubehör	8
LED Bänder und Zubehör	
Flex-LED-Band 12V, Flex-LED-Band 12V IP66, Flex-Power-LED-Band 12V, Flex-Power-LED-Band 12V IP66	9
Flex-LED-Band 24V, Flex-LED-Band 24V IP66, Flex-Power-LED-Band 24V, Flex-Power-LED-Band 24V IP66	10
Netzteile für LED-Bänder 12V + 24V, Steuergeräte für LED's 12V/24V, Zubehör für LED Bänder	11
Lichtleisten	
TRILUX Lichtleisten EVG	12
WASCO WSL-S T5 Möbellichtleisten EVG, WASCO WSL-S Zubehör, WASCO WSL-EVO dimm. T5 Möbellichtleisten 1-10V	12
WASCO WSL-EVO dimm. Zubehör, WASCO WSL - Diffusoren	13
Spiegelleuchten	
TRILUX Spiegel-Wandleuchten T5	13
Feuchtraum Wannenleuchten	
SYLVANIA Feuchtraumwannenleuchte IP65 - SK1, Schuch Feuchtraumwannenleuchte -T5- IP65 - SK1	14
LUDWIG Wannen-Anbauleuchten -T8- EVG opal, prismatic, T5- EVG opal, prismatic	15
LUDWIG Ersatzwannen opal, prismatic	16
Hallenspiegelleuchte	
SYLVANIA Hallenspiegelleuchte FAST VERSION + Zubehör	17
TRILUX Hallenspiegelleuchte + Zubehör	18
3-Phasen-Stromschienen Aufbau	
3-Phasen Stromschienen + Zubehör Einspeiser, Kupplung, Längs-, Eck-, T- und X-Verbinder, Flexible-Kupplung	18/19
Endkappe, Befestigungsklammer, Drahtseilaufhängung, 3-Phasen Uni-Adapter, Steckdosen-Adapter, Universalhaken u. Kappe	18/19
3-Phasen-Stromschienen Strahler	
HANS RAUM / STS #4 + HANS RAUM / STS #5	20
Stromschienen-Zubehör Steckdosenadapter, Universalhaken und Kappe	
Verkaufs_und Lieferbedingungen	



SPITTLER Pendelleuchte mit Spiegelraster

Pendelleuchte mit Spiegelraster für direkt/indirekt 45 / 55% Beleuchtung durch T16-Lampen; Leuchtenghause aus Stahlblech, Kopfstücke aus Aluminiumdruckguß, pulverbeschichtet; Spiegelraster aus Reinstaluminium (Al 99,98), vakuumbedampft, hochglänzend; inkl. Stahlseilabhängung (1,5m), transparenter Zuleitung und Deckenauslassdose; Für Bildschirmarbeitsplätze nach DIN EN 12464-1 geeignet. MULTIWATT-EVG



Bestell-Nr.	Hersteller-Nr.	Abmessung mm (lxbxh)	Ausführung	Listen Preis
79426 SP	SL624.482.54.0-18	1238x190x25	2x28/54W	311,00
79424 SP	SL624.482.80.0-18	1538x190x25	2x35/49/80W	340,00

SPITTLER Pendelleuchte mit Mikro-Prisma

Pendelleuchte mit Mikro-Prisma und Topas-Technologie für direkt/indirekt 10 / 90% Beleuchtung durch zwei T16-Lampen; Leuchtenghause aus Stahlblech, Kopfstücke aus Aluminiumdruckguß, pulverbeschichtet; inkl. Stahlseilabhängung (1,5m), transparenter Zuleitung und Deckenauslassdose; Für Bildschirmarbeitsplätze nach DIN EN 12464-1 geeignet. MULTIWATT-EVG



Bestell-Nr.	Hersteller-Nr.	Abmessung mm (lxbxh)	Ausführung	Listen Preis
79425 SP	SL624.462.54.0-18	1238x190x25	2x28/54W	311,00
79423 SP	SL624.462.80.0-18	1538x190x25	2x35/49/80W	340,00

SPITTLER Stehleuchte mit Mikro-Prisma

Stehleuchte mit Mikro-Prisma und TOPAS-Technologie für direkt(10%) indirekt(90%) Beleuchtung mit 4xTC-L-Lampen EVG; sehr flacher Leuchtenkopf und Standrohr aus Alu-Strangpressprofil; kompakte Fußplatte aus Stahl, pulverbeschichtet in RAL9006 Struktur; Entblendung für den Einsatz an Bildschirmarbeitsplätzen nach DIN EN 12464-1; Leuchte anschlussfertig mit flexibler Zuleitung(2,5m) mit Schukostecker; 2- und 4-lampig getrennt schaltbar; Abmessung: Kopf: 645 x 350 x 32 mm, Fuß: 450 x 330 mm



Bestell-Nr.	Hersteller-Nr.	Höhe	Gewicht	Ausführung	Listen Preis
79435 SP	SL730.764.55.3-18	1965 mm	16,5 kg	4x55W	560,00

PHILIPS

PHILIPS Anbau-/Pendelleuchte Raster: Hochglanzspiegel, Facetten

Kombi Anbau- und Pendelleuchte TCS 165 für TL5 Leuchtstofflampen; Steckanschlussklemme für einen schnellen elektrischen Anschluss; hochwertiges Spiegelraster für exzellente Beleuchtung; flaches und zeitloses Design; zur Verwendung als Pendelmontage muss das Zubehör-Set separat bestellt werden;



Bestellnr.	Hersteller-Nr	Abmessung mm (lxbxh)	Ausführung	Preis
78749 PH	62418200	1220x140x62	2x28W	83,00
78750 PH	62423600	1520x140x62	2x35W	90,00
78751 PH	62434200	1520x140x62	2x49W	88,00
78752 PH	62432800	575x575x81	4x14W	114,00

PHILIPS Anbau-/Pendelleuchte Raster: weiße-Lamellenoptik

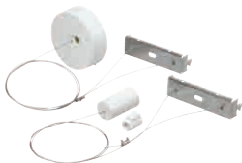
Kombi Anbau- und Pendelleuchte TCS 165 für TL5 Leuchtstofflampen; Steckanschlussklemme für einen schnellen elektrischen Anschluss; schlichtes weißes Raster für unauffällige Beleuchtung; flaches und zeitloses Design; zur Verwendung als Pendelmontage muss das Zubehör-Set separat bestellt werden;



Bestellnr.	Hersteller-Nr	Abmessung mm (lxbxh)	Ausführung	Preis
78753 PH	62452600	1220x140x62	2x28W	81,00
78754 PH	62407600	1520x140x62	2x35W	88,00
78755 PH	62440300	1520x140x62	2x49W	86,00

PHILIPS Pendel-Zubehör

ZCS165 SMS Pendelset zur Abhängung der TCS165 Rasterleuchten; inkl. Baldachin; weiß



Bestellnr.	Hersteller-Nr	Abmessung mm (l)	Preis
78756 PH	62464900	1500	29,00



SPITTLER Einbau-Downlight Durchmesser 185mm

Flaches modulares Einbau-Downlight für TC-DEL-Lampen mit extern liegendem EVG; Blendring aus Druckguss, weiß pulverbeschichtet, werkzeuglos austauschbar. Leuchtgehäuse aus galvanisch verzinktem Stahlblech; Reflektor aus Reinstaluminium, metallisiert, hochglänzend; austauschbar; Befestigung des Blendrings mittels Bajonettverschluss; externe Versorgungseinheit werkzeuglos austauschbar; eine nachträgliche Ausstattung der Leuchte mit Dekogläsern ist ebenfalls werkzeuglos möglich. Einbautiefe: 135mm, Deckenausschnitt: 172mm



Bestell-Nr.	Hersteller-Nr.	Ausführung	Listen Preis
79427 SP	DL185.51.18.53	1x18 Watt TC-DEL	120,00 €
79428 SP	DL185.52.18.53	2x18 Watt TC-DEL	133,00 €

SPITTLER Einbau-Downlight Durchmesser 220mm

Flaches modulares Einbau-Downlight für TC-DEL-Lampen mit extern liegendem EVG; Blendring aus Druckguss, weiß pulverbeschichtet, werkzeuglos austauschbar. Leuchtgehäuse aus galvanisch verzinktem Stahlblech; Reflektor aus Reinstaluminium, metallisiert, hochglänzend; austauschbar; Befestigung des Blendrings mittels Bajonettverschluss; externe Versorgungseinheit werkzeuglos austauschbar; eine nachträgliche Ausstattung der Leuchte mit Dekogläsern ist ebenfalls werkzeuglos möglich. Einbautiefe: 135mm, Deckenausschnitt: 206mm



Bestell-Nr.	Hersteller-Nr.	Ausführung	Listen Preis
79429 SP	DL220.21.26.53	1x26 Watt TC-DEL	129,00 €
79430 SP	DL220.22.26.53	2x26 Watt TC-DEL	143,00 €

SPITTLER Einbau-Downlight Zubehör

ESG-Schutzscheibe in Deckenring eingepasst, IP44



Bestell-Nr.	Hersteller-Nr.	Ausführung	Listen Preis
79431 SP	DL185.901	für DL185	33,00 €
79433 SP	DL220.901	für DL220	39,00 €

SPITTLER Einbau-Downlight Zubehör

Glasdekorscheibe innen mattiert, 10mm klarer Rand; Befestigung durch 3 Schrauben

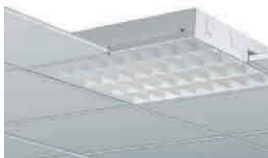


Bestell-Nr.	Hersteller-Nr.	Ausführung	Listen Preis
79432 SP	DL185.903	für DL185	35,00 €
79434 SP	DL220.903	für DL220	40,00 €



RIDI Raster-Einbauleuchte T8 EVG

Einzelleuchte für Deckenmodul 625, Gehäuse aus Stahlblech weiß pulverbeschichtet; IP20 geeignet für sichtbare oder verdeckte Tragschienensysteme und Gipskartondecken; Abmessung: 622x622x95mm (lxbxh)



Bestell-Nr.	Hersteller-Nr.	Raster	Ausführung	Listen Preis
79330 RD	EBRE 418 W-EVG	weiß	4x18W	76,20
79328 RD	EBRE 418 A-EVG	alu matt	4x18W	89,80
79324 RD	EBRE 418 SG-EVG	Parabolspiegel	4x18W	114,20

RIDI Befestigungsbügel Raster-Einbauleuchte T8

Für verdeckte Tragschienensysteme und Gipskartondecken



Bestellnr.	Hersteller-Nr	Ausführung	Listen Preis
79934 RD	10-013	Bef.-Satz Univ. 23-55mm	7,50

RIDI Raster-Einbauleuchte T5 MULTI-EVG

Einzelleuchte für Deckenmodul 625, Gehäuse aus Stahlblech weiß beschichtet; IP20 geeignet für sichtbare oder verdeckte Tragschienensysteme und Gipskartondecken; Abmessung: 622x622x60mm (lxbxh)



Bestellnr.	Hersteller-Nr	Raster	Leistung	Listen Preis
77063 RD	EBRE 314/24 W-EVG	weiß	3x14/24W	134,60
77064 RD	EBRE 414/24 W-EVG	weiß	4x14/24W	134,60
77061 RD	EBRE 314/24 A-EVG	alu matt	3x14/24W	145,20
77062 RD	EBRE 414/24 A-EVG	alu matt	4x14/24W	145,20
79322 RD	EBRE 314/24 SG-EVG	Parabolspiegel	3x14/24W	153,00
79323 RD	EBRE 414/24 SG-EVG	Parabolspiegel	4x14/24W	153,00

RIDI Befestigungsbügel Raster-Einbauleuchte T5

Für verdeckte Tragschienensysteme und Gipskartondecken



Bestellnr.	Hersteller-Nr	Ausführung	Listen Preis
78729 RD	10-713	Bef.-Satz Univ. 23-55mm	6,60

WAND- UND DECKENLEUCHTEN

RZB Anbauleuchten / Serie: Flat Basic



Armatur Kunststoff weiß, mundgeblasenes Opalglas seidenmatt; Glasbefestigung mit Federsystem/Bajonettverschluss; EVG
Deckenmontage IP43 / Wandmontage IP44; SK I, Sockel G24Q3



BestellNr.	Hersteller-Nr.	Ausführung	Durchmesser (mm)	Listen Preis
78620 RZ	211008.962.79	1x18 Watt TC-DEL	300	80,20
79521 RZ	211062.952.79	1x26 Watt TC-DEL	370	133,60
79558 RZ	211061.962.79	2x18 Watt TC-DEL	370	126,00

RZB Innenleuchten / Serie: DKN-Kreis/-Quadrat

Armatur Stahlblech verzinkt, mundgeblasenes Opalglas seidenmatt; Glasbefestigung mit DKN-System;
Decken-/Wandmontage IP40; Sockel E27



BestellNr.	Hersteller-Nr.	Ausführung	Abmessung (mm)	Listen Preis
79561 RZ	10420.002	1x60 Watt (quadratisch)	235x235	30,10
79552 RZ	10430.002	1x75 Watt (quadratisch)	280x280	58,30
79563 RZ	10130.002	1x75 Watt (kreisförmig)	300 Dm	41,80

RZB Innenleuchten / Serie: Rechteck

Armatur Kunststoff weiß, Diffusor Kunststoff opal seidenmatt; Befestigung des Diffusors mit Federsystem;
Decken-/Wandmontage IP44; SK I, Sockel E27



BestellNr.	Hersteller-Nr.	Ausführung	Abmessung (mm)	Listen Preis
79560 RZ	22144.002	1x60 Watt	215x115	37,50

RZB Anbauleuchten / Serie: Flat Polymero PC

Armatur Kunststoff weiß, Diffusor Kunststoff opal (Polycarbonat); Befestigung des Diffusors mit Federsystem;
Deckenmontage IP43 / Wandmontage IP44; SK I, Sockel E27



BestellNr.	Hersteller-Nr.	Ausführung	Durchmesser (mm)	Listen Preis
79565 RZ	221023.002	1x75 Watt	305	60,10

RZB Anbauleuchte / Serie: Flat Polymero Bewegungsmelder

Armatur Kunststoff weiß, Diffusor Kunststoff opal (Polycarbonat bzw. PMMA); Befestigung des Diffusors mit Federsystem;
Deckenmontage IP43 / Wandmontage IP44; SK I; mit Bewegungsmelder - HF-Melder 5,8 GHz ISM Frequenzband
- Erfassungsbereich 360° - Reichweite ca. 1-8m im Durchmesser, einstellbar - Zeitregelung 5 Sek. bis 15 Min. verstellbar,
Sockel E27



BestellNr.	Hersteller-Nr.	Ausführung	Durchmesser (mm)	Listen Preis
78622 RZ	221126.002.1.19	1x60 Watt (PMMA)	305	99,40
77052 RZ	221126.002.19	1x60 Watt (PC)	305	122,90

NOT- UND RETTUNGSWEGLEUCHTEN

FRANKE-D Vollkunststoff-Sicherheitsleuchte

Kombi-Einzellatterie-Notleuchte

Zur Rettungswegbeleuchtung oder -kennzeichnung. IP54 / SK II; Abdeckhaube aus opalem Kunststoff. L360xB92xH125mm; Inkl. 3 Uni-Piktogrammfolien und 8W Leuchtstofflampe. Erkennungsweite: 16m; Dauer- oder Bereitschaftsschaltung wählbar. Funktionsüberwachung gem. VDE0108 (Prüftaster + grüne LED), NiMH-Akkus 3,6V-3,3Ah; Nennbetriebsdauer 3 Stunden. Für alle Montagearten Wand, Decke, Kettenöse, Auf- oder Unterputz



Bestell-Nr.	Hersteller-Nr.	Ausführung	Listen Preis
78587 DF	K2-UNI-NL	1x8W T5 LL	128,00 €

FRANKE-D LED-Rettungszeichenleuchte

Einzellatterie-Notleuchte

Zur Rettungswegbeleuchtung oder -kennzeichnung. IP54 / SK II, Kunststoff weiß + glasklare **Kunststoffscheiben** l 250x b 34x h174mm, inkl. 3-4 Uni-Piktogrammfolien. Erkennungsweite: 22m; Dauer- oder Bereitschaftsschaltung wählbar. Funktionsüberwachung gem. VDE0108 (Prüftaster + grüne LED), NiMH-Akkus 3,6V-0,5Ah; Nennbetriebsdauer 3 Stunden. für Montagearten: Wand, Deckenaufbau, Wandausleger;



Bestell-Nr.	Hersteller-Nr.	Ausführung	Listen Preis
78588 DF	KMU003	LED's 3,0 Watt	130,00 €

FRANKE-D LED-Rettungszeichenleuchte

Einzellatterie-Notleuchte

Zur Rettungswegbeleuchtung oder -kennzeichnung. IP54 / SK II; Kunststoff weiß + **Acrylglas**, Folie Siebdruck l 236x b 34 x h174mm, inkl. 3-4 Uni-Piktogrammfolien. Erkennungsweite: 22m; Dauer- oder Bereitschaftsschaltung wählbar. Funktionsüberwachung gem. VDE0108 (Prüftaster + grüne LED), NiMH-Akkus 3,6V-0,5Ah; Nennbetriebsdauer 3 Stunden. Für Montagearten: Wand, Deckenaufbau, Wandausleger;



Bestell-Nr.	Hersteller-Nr.	Ausführung	Listen Preis
78589 DF	KSU003	LED's 2,0 Watt	182,50 €

NIEDERVOLT HALOGENEINBAUSTRAHLER

BRUMBERG NV-Halogeneinbaustrahler rund, frontseitig IP65

Material: Edelstahl gebürstet; Abschlussglas: satiniert; für Leuchtmittel: QR-CBC51, 20 - 50 Watt, GU 5,3
D: 85mm; DA: 62mm; ET: 55mm



Bestell-Nr.	Hersteller-Nr.	Ausführung	Listen Preis
79463 BR	2264.22	Edelstahl	22,60 €

NIEDERVOLT HALOGENEINBAUSTRAHLER

NOBILE NV-Halogeneinbaustrahler, schwenkbare Ausführung

Material: Stahl, Innenring Messing, ohne Sprengring, mit patentierter Mechanik, für einfachen und schnellen Lampenwechsel; für Leuchtmittel: QR-CBC51, 20 - 50 Watt, GU 5,3 D: 88mm; DA: 68mm; ET: 53,5mm



Bestell-Nr.	Hersteller-Nr.	Ausführung	Listen Preis
78318 NL	D3830 / 01	chrom-matt	20,70 €
78313 NL	D3830 / 02	chrom	16,60 €
78670 NL	D3830 / 03	schwarz-chrom	18,15 €
70082 NL	D3830 / 05	messing-gebürstet	20,70 €
78317 NL	D3830 / 09	nickel-gebürstet	20,70 €
70085 NL	D3830 / 10	weiß	14,00 €
70804 NL	D3830 / 18	schwarz	14,00 €
78381 NL	D3830 / 41	titan-matt	20,70 €
78314 NL	D3830 / 79	gold	17,60 €
78319 NL	D3830 / 80	gold-matt	20,70 €

NOBILE NV-Halogeneinbaustrahler quadratisch, schwenkbare Ausführung

Verstellbar: vertikal ca. 20°; Material: Stahl, Innenring Messing, ohne Sprengring, mit patentierter Mechanik, für einfachen und schnellen Lampenwechsel; für Leuchtmittel: QR-CBC51, 20 - 50 Watt, GU 5,3, l= 88mm; DA: 68mm; ET: 53,5mm



Bestell-Nr.	Hersteller-Nr.	Ausführung	Listen Preis
78671 NL	D3830 Q / 01	chrom-matt	23,30 €
79469 NL	D3830 Q / 02	chrom	18,65 €
79468 NL	D3830 Q / 09	nickel-gebürstet	23,30 €
79467 NL	D3830 Q / 10	weiß	17,60 €
78672 NL	D3830 Q / 79	gold	19,70 €

NOBILE NV-Halogeneinbaustrahler, frontseitig IP65 strahlwassergeschützt

Material: Zinkdruckguss (Zamek), Aluminiumdruckguss;pulverbeschichtet oder galvanisiert; Abschlussglas: satiniert, thermisch gehärtet 3mm stark; für Leuchtmittel: QR-CBC51, 20 - 50 Watt, GU 5,3, D: 86mm; DA: 70mm; ET: 150mm



Bestell-Nr.	Hersteller-Nr.	Ausführung	Listen Preis
78682 NL	WT 50 R / 01	chrom-matt	29,00 €
78683 NL	WT 50 R / 02	chrom	29,00 €
78684 NL	WT 50 R / 10	weiß	27,00 €
78689 NL	WT 50 R / 41	titan-matt	29,00 €

NOBILE NV-Halogeneinbaustrahler quadratisch, frontseitig IP65 strahlwassergeschützt

Material: Zinkdruckguss (Zamek), Aluminiumdruckguss;pulverbeschichtet oder galvanisiert; Abschlussglas: satiniert, thermisch gehärtet 3mm stark; für Leuchtmittel: QR-CBC51, 20 - 50 Watt, GU 5,3 L: 85mm; DA: 70mm; ET: 150mm



Bestell-Nr.	Hersteller-Nr.	Ausführung	Listen Preis
78685 NL	WT 50 Q / 01	chrom-matt	31,00 €
78686 NL	WT 50 Q / 02	chrom	31,00 €
78687 NL	WT 50 Q / 10	weiß	29,00 €
78688 NL	WT 50 Q / 41	titan-matt	31,00 €



ILLUMICS LED-Einbaustrahler / FireLED



Material: Aluminium; komplette LED-Einheit zum Direktanschluss an 230V; alternative zu 50W Halogen, nur 9W Power-LED, Ausstrahlwinkel 50°; bis zu 82% Energieersparnis. F90 feuerbeständig; IP44; 7-Jahre-Gewährleistung; D: 91mm; DA: 60mm; ET: 109mm

Bestell-Nr.	Hersteller-Nr.	Ausführung	Listen Preis
79936 IU	FR 01011F WW	Alu-matt / LED warmweiß	150,00 €
79937 IU	FR 01011F NW	Alu-matt / LED kaltweiß	150,00 €

ILLUMICS LED-Einbaustrahler / EVOLED



komplette LED-Einheit zum Direktanschluss an 230V; alternative zu 50W Halogen mit nicht mal 9W Power-LED; Ausstrahlwinkel 34°; bis zu 85% Energieersparnis; 3 Positionen für Haltefedern; IP65; SKII; D: 90mm; DA: 60mm; ET: 84mm

Bestell-Nr.	Hersteller-Nr.	Ausführung	Listen Preis
78741 IU	3208	Farbe: weiß / LED: warmweiß	120,00 €
78742 IU	3204	Farbe: chrom / LED: warmweiß	120,00 €
78744 IU	3210	Farbe: weiß / LED: kaltweiß	120,00 €
78745 IU	3206	Farbe: chrom / LED: kaltweiß	120,00 €

ALU-Power-LED-Einbauleuchte



Material: Aluminium; asymmetrische Lichtverteilung, ideal für Treppen und Flure; enorme Lichtleistung aus nur 1,2W/350mA P-LED; CE und "F" im Dreieck L:90x90x37mm Ausschnitt:78x78mm ET:35mm

Bestell-Nr.	Hersteller-Nr.	Ausführung	Farbe	Listen Preis
78615 EV	P21 401	LED - Coolwhite	alu	39,95 €
78616 EV	P21 402	LED - Warmwhite	alu	39,95 €
78617 EV	P21 430	LED - Blau	alu	39,95 €

LED-Zubehör



Metall-Einputztopf verzinkt zu LED-Einbauleuchte P21; Abmessung 120x84x40mm (lxbxh) Netzteil 350mA, Leistung 1,0-3,0W R-Schaltung; Abmessung 50x30x20mm,

Bestell-Nr.	Hersteller-Nr.	Ausführung	Farbe	Listen Preis
78618 EV	EPK P21	Metall-Einputztopf	alu	9,95 €
78619 EV	MPLK 301	350mA Netzgerät 1-3W	weiss	19,95 €

Flex-LED-Band 12V

flexibles LED-Band 12V/DC Ausführung mit wärmeleitendem 3M-Klebeband auf der Rückseite; komfortable Trennstellen zur genauen Längen Anpassung, einfarbig alle 5cm / RGB alle 10cm; Bestellung per Meter; Verbinden zweier Streifen durch löten; IP20; Dimmung sowie Farbsteuerung bei RGB durch Zubehör möglich; Zur Problemlösung, Akzentuierung oder als Blickfang;



Bestell-Nr.	Hersteller-Nr	Leistung je Meter	Farbe	Listen Preis
794011 HT	STRFLEX12VKW	60 LED's / 4,8W	kaltweiss	73,00 €
794021 HT	STRFLEX12VWW	60 LED's / 4,8W	warmweiss	73,00 €
794031 HT	STRFLEX12VB	60 LED's / 4,8W	blau	68,00 €
794041 HT	STRFLEX12VRGB	30 LED's / 7,2W	RGB	78,50 €

Flex-LED-Band 12V IP66

flexibles LED-Band 12V/DC Ausführung mit wärmeleitendem 3M-Klebeband auf der Rückseite; komfortable Trennstellen zur genauen Längen Anpassung, einfarbig alle 5cm / RGB alle 10cm; Bestellung per Meter; Verbinden zweier Streifen durch löten; IP66 vergossen; Dimmung sowie Farbsteuerung bei RGB durch Zubehör möglich; Zur Problemlösung, Akzentuierung oder als Blickfang; auch in Aussen- und Nassbereichen;

Bestell-Nr.	Hersteller-Nr	Leistung je Meter	Farbe	Listen Preis
77787 HT	STRFLEXIP6612VKW	60 LED's / 4,8W	kaltweiss	79,40 €
78678 HT	STRFLEXIP6612VWW	60 LED's / 4,8W	warmweiss	79,40 €
794051 HT	STRFLEXIP6612VB	60 LED's / 4,8W	blau	76,25 €
794121 HT	STRFLEXIP6612VRGB	30 LED's / 7,2W	RGB	90,30 €

Flex-Power-LED-Band 12V

flexibles LED-Band 12V/DC Ausführung mit wärmeleitendem 3M-Klebeband auf der Rückseite; komfortable Trennstellen zur genauen Längen Anpassung, einfarbig alle 7,5cm / RGB alle 10cm; Bestellung per Meter; Verbinden zweier Streifen durch löten; IP20; Dimmung sowie Farbsteuerung bei RGB durch Zubehör möglich; Zur Problemlösung, Akzentuierung; Beleuchten oder als Blickfang;



Bestell-Nr.	Hersteller-Nr	Leistung je Meter	Farbe	Listen Preis
77781 HT	STRFLEX16KW	78 LED's / 15,6W	kaltweiss	98,00 €
78646 HT	STRFLEX16WW	78 LED's / 15,6W	warmweiss	98,00 €
78647 HT	STRFLEX12V15RGB	60 LED's / 14,4W	RGB	96,00 €

Flex-Power-LED-Band 12V IP66

flexibles LED-Band 12V/DC Ausführung mit wärmeleitendem 3M-Klebeband auf der Rückseite; komfortable Trennstellen zur genauen Längen Anpassung, einfarbig alle 7,5cm / RGB alle 10cm; Bestellung per Meter; Verbinden zweier Streifen durch löten; IP66; Dimmung sowie Farbsteuerung bei RGB durch Zubehör möglich; Zur Problemlösung, Akzentuierung; Beleuchten oder als Blickfang; auch in Aussen- und Nassbereichen;

Bestell-Nr.	Hersteller-Nr	Leistung je Meter	Farbe	Listen Preis
77780 HT	STRFLEXIP6616KW	78 LED's / 15,6W	kaltweiss	114,80 €
79626 HT	STRFLEXIP6616WW	78 LED's / 15,6W	warmweiss	114,80 €
77786 HT	STRFLEXIP6612V15RGB	60 LED's / 14,4W	RGB	116,40 €

Flex-LED-Band 24V

flexibles LED-Band 24V/DC Ausführung mit wärmeleitendem 3M-Klebeband auf der Rückseite; komfortable Trennstellen zur genauen Längen Anpassung, einfarbig alle 5cm / RGB alle 10cm; Bestellung per Meter; Verbinden zweier Streifen durch löten; IP20; Dimmung sowie Farbsteuerung bei RGB durch Zubehör möglich; Zur Problemlösung, Akzentuierung oder als Blickfang;



Bestell-Nr.	Herstellernr.	Leistung je Meter	Farbe	Listen Preis
77792 HT	STRFLEX24VKW	60 LED's / 4,8W	kaltweiss	73,00 €
77039 HT	STRFLEX24VWW	60 LED's / 4,8W	warmweiss	73,00 €
77793 HT	STRFLEX24VB	60 LED's / 4,8W	blau	68,00 €
78637 HT	STRFLEX24VRGB	30 LED's / 7,2W	RGB	78,50 €

Flex-LED-Band 24V IP66

flexibles LED-Band 24V/DC Ausführung mit wärmeleitendem 3M-Klebeband auf der Rückseite; komfortable Trennstellen zur genauen Längen Anpassung, einfarbig alle 5cm / RGB alle 10cm; Bestellung per Meter; Verbinden zweier Streifen durch löten; IP66 vergossen; Dimmung sowie Farbsteuerung bei RGB durch Zubehör möglich; Zur Problemlösung, Akzentuierung oder als Blickfang; auch in Aussen- und Nassbereichen;

Bestell-Nr.	Herstellernr.	Leistung je Meter	Farbe	Listen Preis
77788 HT	STRFLEXIP6624VKW	60 LED's / 4,8W	kaltweiss	79,40 €
78726 HT	STRFLEXIP6624VWW	60 LED's / 4,8W	warmweiss	79,40 €
77791 HT	STRFLEXIP6624VB	60 LED's / 4,8W	blau	76,25 €
77789 HT	STRFLEXIP6624VRGB	30 LED's / 7,2W	RGB	90,30 €

Flex-Power-LED-Band 24V

flexibles LED-Band 24V/DC Ausführung mit wärmeleitendem 3M-Klebeband auf der Rückseite; komfortable Trennstellen zur genauen Längen Anpassung, einfarbig alle 7,5cm / RGB alle 10cm; Bestellung per Meter; Verbinden zweier Streifen durch löten; IP20; Dimmung sowie Farbsteuerung bei RGB durch Zubehör möglich; Zur Problemlösung, Akzentuierung; Beleuchten oder als Blickfang;

Bestell-Nr.	Herstellernr.	Leistung je Meter	Farbe	Listen Preis
77782 HT	STRFLEX16KW	78 LED's / 15,6W	kaltweiss	98,00 €
77783 HT	STRFLEX16WW	78 LED's / 15,6W	warmweiss	98,00 €
78638 HT	STRFLEX24V15RGB	60 LED's / 14,4W	RGB	96,00 €

Flex-Power-LED-Band 24V IP66

flexibles LED-Band 24V/DC Ausführung mit wärmeleitendem 3M-Klebeband auf der Rückseite; komfortable Trennstellen zur genauen Längen Anpassung, einfarbig alle 7,5cm / RGB alle 10cm; Bestellung per Meter; Verbinden zweier Streifen durch löten; IP66; Dimmung sowie Farbsteuerung bei RGB durch Zubehör möglich; Zur Problemlösung, Akzentuierung; Beleuchten oder als Blickfang; auch in Aussen- und Nassbereichen;

Bestell-Nr.	Herstellernr.	Leistung je Meter	Farbe	Listen Preis
77784 HT	STRFLEXIP6616KW	78 LED's / 15,6W	kaltweiss	114,80 €
77785 HT	STRFLEXIP6616WW	78 LED's / 15,6W	warmweiss	114,80 €
79625 HT	STRFLEXIP6624V15RGB	60 LED's / 14,4W	RGB	116,40 €

Netzteile für LED-Bänder 12V

Betriebsgeräte für 12V LED's



Bestell-Nr.	Herstellernr.	Abmessung mm (lxbxh)	Leistung	Listen Preis
79419 BX	L05010	110x52x24	15W	31,00 €
79615 HT	TRA12V24WSI	115x60x35 Schutzisoliert	24W	49,99 €
79615 BX	NTS012025	79x51x28	25W	46,00 €
79614 TA	TRA12V60WSI	115x60x35 Schutzisoliert	60W	63,90 €
79415 HT	TRA12V100W	200x100x40	100W	96,10 €
79416 HT	TRA12V150W	200x100x40	150W	101,90 €

Netzteile für LED-Bänder 24V

Betriebsgeräte für 24V LED's

Bestell-Nr.	Herstellernr.	Abmessung mm (lxbxh)	Leistung	Listen Preis
79419 BX	L05010	110x52x24	20W	31,00 €
77799 HT	TRA24V24WSI	115x60x35 Schutzisoliert	24W	51,99 €
74033 BX	NTS024025	79x51x28	25W	46,00 €
77082 TA	TRA24V60WSI	115x60x35 Schutzisoliert	60W	65,90 €
74035 BX	TRA24V100W	200x100x40	100W	96,10 €
74036 HT	TRA24V150W	200x100x40	150W	101,90 €
77073 HT	TRA24V30WIP66	200x30x30	30W	102,90 €
77076 HT	TRA24V60WIP66	250x60x50	60W	103,90 €
77077 HT	TRA24V100WIP66	250x100x50	100W	104,90 €

Steuergeräte für LED's 12V/24V

Steuergeräte zur Farbmischung und Programmierung sowie zum Dimmen, universell einsetzbar 12/24V

Bestell-Nr.	Herstellernr.	Ausführung	Abmessung mm (lxbxh)	Listen Preis
74036 BX	L05011i	universelles dimmbares Netzteil	110x52x24	90,99 €
79411 LM	154301 USC-500	DMX-Controller 3x5A	120x120x40	212,00 €
79418 TA	TRX-LD-BLACK	Light Drive Bedienelement	170x100x45	695,00 €
77794 TA	TRX-LD-WHITE	Light Drive Bedienelement	170x100x45	695,00 €
78677 TA	TRX-LD-RC	IR-Fernbedienung zu Light Drive		80,50 €
Länge (mm)				
79628 TA	TRX-CDC-1	TX-Datenleitung CAT5 m. RJ45	1000	19,99 €
77795 TA	TRX-CDC-3	TX-Datenleitung CAT5 m. RJ45	3000	29,99 €
77796 TA	TRX-CDC-5	TX-Datenleitung CAT5 m. RJ45	5000	25,99 €
77797 TA	TRX-CDC-20	TX-Datenleitung CAT5 m. RJ45	20000	89,99 €

Zubehör für LED-Bänder

Alu- & Kunststoffprofil für LED-Streifen



Bestell-Nr.	Herstellernr.	Abmessung mm (lxbxh)	Ausführung	Listen Preis
79620 BA	62389133	1000x18,1x19,1	Aluprofil	8,90 €
79621 BA	62389100	1000x15x20	Kunststoffprofil	17,90 €

TRILUX Lichtleisten EVG

Lichtleiste IP20 aus Stahlblech, weiß, Kopfstücke aus Polycarbonat; EVG



Bestell-Nr.	Herstellernr.	Abmessung mm (lxbxh)	Leistung (W)	Listen Preis
79332 TX	RIDOS 55 118 E	616x55x78	1x18	28,40 €
79333 TX	RIDOS 55 136 E	1226x55x78	1x36	32,60 €
79334 TX	RIDOS 55 158 E	1526x55x78	1x58	35,70 €
79336 TX	RIDOS 55 258 E	1526x97x66	2x58	41,00 €

WASCO WSL-S T5 Möbellichtleisten EVG

leicht montierbare Systemleuchte mit Stecksystem; liegende und stehende Montage; für T5 FH / HE oder FQ / HO; alle Längen untereinander kompatibel; Warmstart-EVG Energieklasse A2; geeignet für Notbeleuchtung gemäß VDE 0108:DC 176-264 V Startspannung > 198 V, 100% Einzelprüfung mit Prüfprotokoll; alle erforderlichen Prüfzeichen; Außenmaße 22,5 x 45mm; zu verwenden mit unten folgendem Zubehör; bis zu 40m koppelbar;



Bestell-Nr.	Herstellernr.	Länge mm	Leistung (W)	Listen Preis
72050	1013-1	550	1x13	55,00 €
72054	1014-1	580	1x14	71,00 €
72028	1021-1	880	1x21	77,00 €
72046	1028-1	1180	1x28	95,00 €
72048	1035-1	1480	1x35	99,00 €
72032	1024-1	580	1x24	74,00 €
72031	1039-1	880	1x39	80,00 €
72029	1054-1	1180	1x54	101,00 €
72049	1049-1	1480	1x49	101,00 €
72030	1080-1	1480	1x80	108,00 €

WASCO WSL-S Zubehör

Anschlussleitungen und Verbindungen für WSL-S EVG Version;



Bestell-Nr.	Herstellernr.	Ausführung	Länge (mm)	Listen Preis
72035	9080-1	WSL-VL 0	0mm	3,75 €
72043	9001-1	WSL-VL 100	100mm	3,85 €
72036	9002-1	WSL-VL 200	200mm	4,15 €
72055	9005-1	WSL-VL 500	500mm	4,55 €
72044	9010-1	WSL-VL 1000	1000mm	5,55 €
72041	9020-1	WSL-VL 2000	2000mm	5,95 €
72033	9120-1	WSL-ALS mit Schukostecker	2000mm	5,85 €
72034	9220-1	WSL-ALE mit Aderendhülse	2000mm	5,30 €

WASCO WSL-EVO dimm. T5 Möbellichtleisten 1-10V

leicht montierbare Systemleuchte mit Stecksystem; liegende und stehende Montage; für T5 FH / HE oder FQ / HO; alle Längen untereinander kompatibel; Warmstart-EVG Energieklasse A2 1-10V dimmbar; geeignet für Notbeleuchtung gemäß VDE 0108:DC 176-264 V Startspannung > 198 V, 100% Einzelprüfung mit Prüfprotokoll; alle erforderlichen Prüfzeichen; Außenmaße 22,5 x 54mm; zu verwenden mit unten folgendem Zubehör; bis zu 40m koppelbar;



Bestell-Nr.	Herstellernr.	Länge mm	Leistung (W)	Listen Preis
72088	1314-1	580	1x14	135,00 €
72089	1321-1	880	1x21	129,00 €
79385	1328-1	1180	1x28	133,00 €
79905	1335-1	1480	1x35	137,00 €
79900	1324-1	580	1x24	137,00 €
72097	1339-1	880	1x39	132,00 €
72098	1354-1	1180	1x54	140,00 €
79902	1349-1	1480	1x49	143,00 €
79383	1380-1	1480	1x80	143,00 €

WASCO WSL-EVO dimm. Zubehör

Anschlussleitungen und Verbindungen für WSL-EVO dimmbare Version;



Bestell-Nr.	Herstellernr.	Ausführung	Länge (mm)	Listen Preis
72092	9081-9	WSL-EVO DVL 0	0mm	9,30 €
72091	9001-9	WSL-EVO DVL 100	100mm	9,60 €
79914	9002-9	WSL-EVO DVL 200	200mm	9,60 €
72095	9005-9	WSL-EVO DVL 500	500mm	10,15 €
79915	9010-9	WSL-EVO DVL 1000	1000mm	11,10 €
79916	9020-9	WSL-EVO DVL 2000	2000mm	12,30 €
79917	9120-9	WSL-EVO DALI mit Schukostecker	2000mm	20,50 €
72094	9220-9	WSL-EVO DALE mit Aderendhülse	2000mm	11,10 €

WASCO WSL - Diffusoren

Diffusoraufsätze, passend zu allen Wasco WSL - Leuchten;



Bestell-Nr.	Herstellernr.	Länge mm	Leistung (W)	Listen Preis
79912 WA	9914-3	580	14/24W	5,60 €
72096 WA	9921-3	880	21/39W	7,99 €
79913 WA	9928-3	1180	28/54W	10,30 €
72093 WA	9935-3	1480	35/49W	12,30 €

SPIEGELLEUCHTEN

TRILUX Spiegel-Wandleuchten T5

Formschöne Spiegelleuchte mit opaler Plexiglasabdeckung; IP40; Kopfstücke weiss, wahlweise auch in Chromdesign (C), mit und ohne integriertem Wippschalter (S)



Bestell-Nr.	Herstellernr.	Abmessung mm (lxbxh)	Leistung (W)	Listen Preis
79876 TX	6651/14/24 E	600x88x111	1x14/24W	132,40 €
79877 TX	6651/28/54 E	1200x88x111	1x28/54W	149,10 €
79878 TX	6651S/14 E	600x88x112	1x14W	139,10 €
79879 TX	6651S/28 E	1200x88x112	1x28W	155,80 €
79880 TX	6651C/14 E	600x88x113	1x14W	145,80 €
79881 TX	6651C/28 E	1200x88x113	1x28W	165,80 €
79888 TX	6641C/TC18 E	362x88x114	1x18W TC-L	156,10 €

FEUCHTRAUM- WANNENLEUCHTEN



Sylvania Feuchtraumwannenleuchte IP65 - SK1

Besonders installations- und wartungsfreundliche Feuchtraumleuchten mit hoher Effizienz; ermöglicht werkzeuglose Installation und Wartung; robuste PMMA-Acrylat-Wanne mit hohem Wirkungsgrad; serienmäßige Edelstahlclips ermöglichen das Einhängen der Wanne für komfortablen Lampentausch; Deckenbefestigungsklammern aus Edelstahl zur werkzeuglosen Schnellmontage; EVG-Leuchten mit "D" im Dreieck, entspricht dem FF-Zeichen. Geeignet für T26 Röhren, nicht jedoch für T38 Röhren. Nicht für Anwendungen in Ställen geeignet.



Bestell-Nr.	Hersteller-Nr.	LxBxH mm	Ausführung	Listen Preis
79342 SY	0045710	668x101x100	1x18W	56,70
79343 SY	0045711	1278x101x100	1x36W	50,62
79344 SY	0045712	1578x101x100	1x58W	50,62
79345 SY	0045713	1278x151x104	2x36W	64,68
79346 SY	0045714	1578x151x104	2x58W	67,62

Schuch Feuchtraumwannenleuchte -T5- IP65 - SK1

Qualitäts-Feuchtraumleuchte mit überdurchschnittlicher mechanischer Festigkeit und chemischer Beständigkeit; stabiles Gehäuse aus glasfaserverstärktem Polyester; stabile Wanne aus PMMA mit hoher Wandstärke; Hohe Montage- und Wartungsfreundlichkeit; großer Anschlussraum für bis zu 7x2,5mm² bzw. 5x4mm²; schockgeprüft und zugelassen zum Einsatz in Bauten des Zivilschutzes (RK 1,6/16A); EVG-Leuchten mit "D" im Dreieck, entspricht dem FF-Zeichen. Geeignet für T16 Röhren mit Multi-EVG




Bestell-Nr.	Hersteller-Nr.	LxBxH mm	Ausführung	Listen Preis
79630 SU	163128/54	1272x116x98	1x28/54W	113,70
79631 SU	163135/49/80	1572x116x98	1x35/49/80W	125,90
79632 SU	164235/49	1572x200x98	2x35/49W	148,70



WANNEN- ANBAULEUCHTEN


LUDWIG Wannen-Anbauleuchten -T8- EVG opal

Direkt strahlende Wannen-Anbauleuchte; Leuchtkörper aus Stahlblech, weiß lackiert; oktagonförmige Opalwanne aus Acrylglas (PMMA); IP50

	Bestell-Nr.	Hersteller-Nr.	Abmessung mm (lxbxh)	Leistung (W)	Listen Preis
	79676 LW	561 OP-OKT 1T36E	1256x107x93	1x36W	68,20 €
	79672 LW	561 OP-OKT 1T58E	1556x107x93	1x58W	75,10 €
	79682 LW	562 OP-OKT 2T58E	1556x191x78	2x58W	94,20 €


LUDWIG Wannen-Anbauleuchten -T8- EVG prismatik

Direkt strahlende Wannen-Anbauleuchte; Leuchtkörper aus Stahlblech, weiß lackiert; oktagonförmige Wanne mit lichttechnisch wirksamen Prismen aus Acrylglas (PMMA); IP50

	Bestell-Nr.	Hersteller-Nr.	Abmessung mm (lxbxh)	Leistung (W)	Listen Preis
	79677 LW	561 PR-OKT 1T36E	1256x107x93	1x36W	69,30 €
	79673 LW	561 PR-OKT 1T58E	1556x107x93	1x58W	76,40 €
	79683 LW	562 PR-OKT 2T58E	1556x191x78	2x58W	95,60 €


LUDWIG Wannen-Anbauleuchten -T5- EVG opal

Direkt strahlende Wannen-Anbauleuchte; Leuchtkörper aus Stahlblech, weiß lackiert; oktagonförmige Opalwanne aus Acrylglas (PMMA); IP50

	Bestell-Nr.	Hersteller-Nr.	Abmessung mm (lxbxh)	Leistung (W)	Listen Preis
	79678 LW	561 OP-OKT 1T16-14E	648x107x93	1x14W	66,80 €
	79674 LW	561 OP-OKT 1T16-28/54E	1256x107x93	1x28/54W	70,90 €
	79670 LW	561 OP-OKT 1T16-35/49/80E	1556x107x93	1x35/49/80W	77,10 €
	79680 LW	562 OP-OKT 2T16-35/49E	1556x191x78	2x35/49W	98,20 €

LUDWIG Wannen-Anbauleuchten -T5- EVG prismatik


Direkt strahlende Wannen-Anbauleuchte; Leuchtkörper aus Stahlblech, weiß lackiert; oktagonförmige Wanne mit lichttechnisch wirksamen Prismen aus Acrylglas (PMMA); IP50

	Bestell-Nr.	Hersteller-Nr.	Abmessung mm (lxbxh)	Leistung (W)	Listen Preis
	79679 LW	561 PR-OKT 1T16-14E	648x107x93	1x14W	67,90 €
	79675 LW	561 PR-OKT 1T16-28/54E	1256x107x93	1x28/54W	72,10 €
	79671 LW	561 PR-OKT 1T16-35/49/80E	1556x107x93	1x35/49/80W	78,10 €
	79681 LW	562 PR-OKT 2T16-35/49E	1556x191x78	2x35/49W	99,30 €

WANNEN- ANBAULEUCHTEN


LUDWIG Ersatzwannen opal

Ersatzwannen in opaler Ausführung für 561/562 OP-OKT

	Bestell-Nr.	Hersteller-Nr.	Abmessung mm (lxbxh)	Leistung (W)	Listen Preis
	79684 LW	Wanne OP-OK 14/18	648x107x93	1x14 + 18W	18,50 €
	79685 LW	Wanne OP-OK 28/36	1256x107x93	1x28/54 + 36W	24,90 €
	79686 LW	Wanne OP-OK 35/58	1556x107x93	1x35/49/80 + 58W	30,20 €
	79687 LW	Wanne OP-OK 35/58	1556x191x78	2x35/49 + 58W	49,00 €

LUDWIG Ersatzwannen prismatisch

Ersatzwannen in prismatischer Ausführung für 561/562 PR-OKT

	Bestell-Nr.	Hersteller-Nr.	Abmessung mm (lxbxh)	Leistung (W)	Listen Preis
	79688 LW	Wanne PR-OK 14/18	648x107x93	1x14 + 18W	25,90 €
	79689 LW	Wanne PR-OK 28/36	1256x107x93	1x28/54 + 36W	34,80 €



Sylvania Hallenspiegelleuchte FAST VERSION

Für die Beleuchtung von Gebäuden mit hohen Räumen, Fabrikhallen, Fertigungslinien, Kaufhäuser und Ladezonen, bei staubiger und feuchter Umgebung. HSI ist ein industrieller Hallentiefstrahler, Betrieb mit Halogen-Metallampf, Natrium-Hochdrucklampen.

Technische Daten: Schnellversion; Reflektor, Halogen-Metallampflampe (Lichtfarbe 840) und Vorschaltgerät in einer Verpackung; einfach zu installieren, anzuschließen, aufzuhängen und auszubalancieren; robustes Aluminium-Druckgussgehäuse, schwarz Polyester beschichtet; Optimierung der Wärmeableitung durch rückwärtige Kühlrippen; leicht zu öffnen, beide Verschlüsse aus Edelstahl; Gewichtsverteilung der meisten Komponenten im Oberteil des Gehäuses; M20 Verschraubung für Kabeleinführung, leichter direkter Anschluss der Zuleitung mit 5-pol. Steckklemme; IP44 bei Einsatz mit Zubehör HSLGLAS (Schutzglas und Dichtung).



Bestell-Nr.	Hersteller-Nr.	Ausführung	Abmessung mm (dxh)	Listen Preis
79351 SY	0039025	Alioth HSI-SX 400W IP23	570x412	225,00 €
79352 SY	0039079	Alioth IP65 HSI-SX 250W IP23	570x412	225,00 €

Sylvania Hallenspiegelleuchte Zubehör

Glas mit Dichtung IP44 für Alioth HSI-SX400 und HSI-SX250

Bestell-Nr.	Hersteller-Nr.	Ausführung	Listen Preis
79353 SY	5039033	Alioth Glas mit Dichtung IP44	20,00 €

TRILUX Hallenspiegelleuchte

Für die Beleuchtung von Gebäuden mit hohen Räumen, Fabrikhallen, Fertigungslinien, Kaufhäuser, Ladezonen und bei staubiger und feuchter Umgebung. IP23 Betrieb mit Halogen-Metallampf, Natrium-Hochdrucklampen. Direkt strahlender, rotationssymmetrischer Parabolspiegel-Reflektor aus Reinstaluminium; breitstrahlende Lichtstärkeverteilung; schneller Anschluss durch Kunststoff-PG-Verschraubung auf 3-polige Verbindungssteckklemme bis 2,5mm² inklusive Schutzleiteranschluss; robustes Druckgussgehäuse mit integrierten Kühlrippen zur Aufnahme der elektrischen Komponenten, über zwei Verschlussklammern aus verstärktem thermoplastischem Kunststoff für den elektrischen Anschluss zu öffnen; 1 Punkt Aufhängung an integriertem Schraubhaken; durch optionale Glasabdeckung für Schutzart IP65;



Bestell-Nr.	Hersteller-Nr.	Ausführung	Abmessung mm (dxh)	Listen Preis
79352 TX	58703.02	RaptorN R-AL 1/HIE/HSE250 K	586x472	151,30 €
79351 TX	58705.02	RaptorN R-AL 1/HIE/HSE400 K	586x472	166,70 €

TRILUX Hallenspiegelleuchte Zubehör

Bestell-Nr.	Hersteller-Nr.	Ausführung	Listen Preis
79353 TX	5871200	RaptorN CG 250/400 optionale Glasabdeckung	37,80 €

3~PHASEN-STROMSCHIENEN AUFBAU

3-Phasen Stromschienen

stranggepresstes Aluminiumprofil mit 2 eingeschobenen Strombahnen mit 4 eingebetteten Kupferleitern 2,5mm³ zur Aufputzmontage, kürzbar; Breite: 36mm, Höhe 32mm mit vorgestanzten Befestigungs-Langlöchern; zugelassen für den Einsatz im Handbereich;



Bestell-Nr.	Hersteller-Nr.	Ausführung	Farbe	Listen Preis
77860 LT	EU10WS	3-Phasen-Stromschiene 1 Meter	weiss	38,00 €
77861 LT	EU20WS	3-Phasen-Stromschiene 2 Meter	weiss	78,00 €
77862 LT	EU21WS	3-Phasen-Stromschiene 3 Meter	weiss	119,00 €
74910 LT	EU22WS	3-Phasen-Stromschiene 4 Meter	weiss	159,00 €
77888 LT	EU10SI	3-Phasen-Stromschiene 1 Meter	silber	38,00 €
77884 LT	EU20SI	3-Phasen-Stromschiene 2 Meter	silber	78,00 €
77894 LT	EU21SI	3-Phasen-Stromschiene 3 Meter	silber	119,00 €
77896 LT	EU22SI	3-Phasen-Stromschiene 4 Meter	silber	159,00 €

Stromschienen-Zubehör Einspeiser

Einspeiser in weiß oder silber sichtbare Länge: 68mm



Bestell-Nr.	Hersteller-Nr.	Ausführung	Farbe	Listen Preis
77863 LT	EU24WS	Einspeiser Schutzleiter links	weiss	22,50 €
77864 LT	EU25WS	Einspeiser Schutzleiter rechts	weiss	22,50 €
77875 LT	EU24SI	Einspeiser Schutzleiter links	silber	31,50 €
77899 LT	EU25SI	Einspeiser Schutzleiter rechts	silber	31,50 €

Stromschienen-Zubehör Kupplung

Elektrischer Längsverbinder ohne Einspeisemöglichkeit, Breite: 15mm, Länge 8+42+8mm



Bestell-Nr.	Hersteller-Nr.	Ausführung	Farbe	Listen Preis
77865 LT	EU26WS	Kupplung	weiss	13,50 €
77903 LT	EU26SI	Kupplung	silber	18,50 €

Stromschienen-Zubehör Längsverbinder

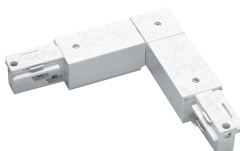
Elektrischer Längsverbinder mit Einspeisemöglichkeit, Breite 36mm, Länge 44+172+44mm



Bestell-Nr.	Hersteller-Nr.	Ausführung	Farbe	Listen Preis
77870 LT	EU78WS	Längsverbinder mit Einspeisem.	weiss	39,00 €
77913 LT	EU78SI	Längsverbinder mit Einspeisem.	silber	60,00 €

Stromschienen-Zubehör Eckverbinder

Eckverbinder mit Einspeisemöglichkeit Länge 44+105x105+44mm, Höhe 32mm



Bestell-Nr.	Hersteller-Nr.	Ausführung	Farbe	Listen Preis
77868 LT	EU27WS	Eckverbinder Schutzleiter innen	weiss	39,00 €
77869 LT	EU79WS	Eckverbinder Schutzleiter außen	weiss	39,00 €
77901 LT	EU27SI	Eckverbinder Schutzleiter innen	silber	58,00 €
77907 LT	EU79SI	Eckverbinder Schutzleiter außen	silber	58,00 €

Stromschienen-Zubehör X-Verbinder

X-Verbinder mit Einspeisemöglichkeit, sichtbare Schenkellänge 172x172mm



Bestell-Nr.	Hersteller-Nr.	Ausführung	Farbe	Listen Preis
77910 LT	EU31WS	X-Verbinder	weiss	88,00 €
77911 LT	EU31SI	X-Verbinder	silber	133,00 €

3~PHASEN-STROMSCHIENEN AUFBAU

Stromschienen-Zubehör T-Verbinder

T-Verbinder mit Einspeisemöglichkeit, sichtbare Schenkellänge 105x172mm



Bestell-Nr.	Hersteller-Nr.	Ausführung	Farbe	Listen Preis
77871 LT	EU30WS	T-Verbinder Schutzleiter links	weiss	62,00 €
77887 LT	EU29WS	T-Verbinder Schutzleiter rechts	weiss	62,00 €
77908 LT	EU30SI	T-Verbinder Schutzleiter links	silber	85,00 €
77909 LT	EU29SI	T-Verbinder Schutzleiter rechts	silber	85,00 €

Stromschienen-Zubehör Flexible Kupplung

Flexible Kupplung Bewegungsmöglichkeit:30°-330°, Länge 2x68mm



Bestell-Nr.	Hersteller-Nr.	Ausführung	Farbe	Listen Preis
77912 LT	EU33WS	Flexible Kupplung 30°-330°	weiss	59,50 €

Stromschienen-Zubehör Endkappe

Endkappe, B x H 36x32mm



Bestell-Nr.	Hersteller-Nr.	Ausführung	Farbe	Listen Preis
77867 LT	EU35WS	Endkappe	weiss	2,50 €
77895 LT	EU35SI	Endkappe	silber	4,00 €

Stromschienen-Zubehör Befestigungsklammer

Befestigungsklammer für Drahtseil- und Pendelmontage, Durchmesser 13mm(Pendel) LxHxB 50x36x19mm



Bestell-Nr.	Hersteller-Nr.	Ausführung	Farbe	Listen Preis
77902 LT	EU23WS	Befestigungsklammer	weiss	6,50 €
77914 LT	EU23SI	Befestigungsklammer	silber	8,00 €

Stromschienen-Zubehör Drahtseilaufhängung

Drahtseilabhängung inkl. Befestigungsklammer EU23 Länge 1500mm



Bestell-Nr.	Hersteller-Nr.	Ausführung	Farbe	Listen Preis
77915 LT	L23/1500WS	Drahtseilabhängung	weiss	30,00 €
77916 LT	L23/1500SI	Drahtseilabhängung	silber	30,00 €

Stromschienen-Zubehör Universal-Adapter

3-Phasen-Universal-Adapter Tragkraft 5kg Gewindenippel M10 oder M13



Bestell-Nr.	Hersteller-Nr.	Ausführung	Farbe	Listen Preis
73606 LT	LA30M10WS	Universal-Adapter	weiss	20,50 €
73609 LT	LA30M13WS	Universal-Adapter	weiss	20,50 €

3~PHASEN-STROMSCHIENEN AUFBAU

Stromschienen-Zubehör Steckdosenadapter

Steckdosen-Adapter 220-240V Sicherung 6.3AT für Anschluss von Geräten der Schutzklasse I und II



Bestell-Nr.	Hersteller-Nr.	Ausführung	Farbe	Listen Preis
79010 LT	EU60WS	Steckdosen-Adapter	weiss	50,00 €

Stromschienen-Zubehör Universalhaken und Kappe

Universalhaken und Kappe, Tragkraft 10kg



Bestell-Nr.	Hersteller-Nr.	Ausführung	Farbe	Listen Preis
79271 LT	EU36WS	Universalhaken	weiss	4,50 €
77917 LT	EU37WS	Kappe	weiss	3,00 €

3~PHASEN-STROMSCHIENEN STRAHLER

Hans Raum / STS #4

3-Phasen Stromschienenstrahler mit Multiadapter; facettierter Aluminium Reflektor; Ausstrahlwinkel 24°; inkl. Leuchtmittel CDM-TC Lichtfarbe 830; Sockel: G8,5; elektronische Versorgungseinheit PTi Powertronic von Osram; Strahler 360° dreh- & 90° schwenkbar; Schutzklasse I, IP20, CE-Zeichen; Gewicht: 0,9 kg;



Bestell-Nr.	Hersteller-Nr.	Ausführung	Farbe	Listen Preis
76680 HR	STS43S	CDM-TC 35W 24°	silber	189,00 €
76681 HR	STS43W	CDM-TC 35W 24°	weiß	189,00 €
76682 HR	STS47S	CDM-TC 70W 24°	silber	189,00 €
76683 HR	STS47W	CDM-TC 70W 24°	weiß	189,00 €

Hans Raum / STS #5

3-Phasen Stromschienenstrahler mit Multiadapter; facettierter Aluminium Reflektor; Ausstrahlwinkel 12°/24°/36°; inkl. Leuchtmittel CDM-T 70W Lichtfarbe 830; Sockel: G12; elektronische Versorgungseinheit PTi Powertronic von Osram; Strahler 360° dreh- & 90° schwenkbar; Schutzklasse I, IP20, CE-Zeichen; 0,9 kg;



Bestell-Nr.	Hersteller-Nr.	Ausführung	Farbe	Listen Preis
76687 HR	STS571S	CDM-T 70W 12°	silber	189,00 €
76684 HR	STS571W	CDM-T 70W 12°	weiß	189,00 €
76688 HR	STS572S	CDM-T 70W 24°	silber	189,00 €
76685 HR	STS572W	CDM-T 70W 24°	weiß	189,00 €
76689 HR	STS573S	CDM-T 70W 36°	silber	189,00 €
76686 HR	STS573W	CDM-T 70W 36°	weiß	189,00 €

VERKAUFS- und LIEFERBEDINGUNGEN

gültig für alle Verkäufe, sofern nicht ausdrücklich für einzelne Lieferungen andere Abmachungen schriftlich getroffen sind.

1. Die Berechnung erfolgt in Euro zu den am Tage der Bestätigung geltenden Listenpreisen und Bedingungen. Vereinbarte Preise können jedoch erhöht werden, falls bis zum Tage der Lieferung die zur Zeit des Vertragsabschlusses geltenden Rohstoffpreise erhöht oder Lohnerhöhungen vereinbart werden.
2. Die Lieferung erfolgt auf Gefahr des Bestellers; eine Transportversicherung wird von uns nicht gedeckt. Preise verstehen sich ab Lager Nürnberg. Bei einem Netto-Warenwert ab € 300,- erfolgt Lieferung frei Haus (in Deutschland).
Werden vom Kunden Expreßlieferungen gewünscht, gehen die Expreßkosten grundsätzlich zu Lasten des Empfängers.
3. Als Zahlungsziel wird äußerst eine Frist von 30 Tagen ab Rechnungsdatum eingeräumt; die Preise gelten netto Kasse. Bei Versand gegen Nachnahme und Regulierung innerhalb 8 Tagen nach Rechnungsdatum gewähren wir 2% Skonto. Bei Wechselzahlungen wird kein Skonto gewährt; Wechselsteuer und sonstige Auslagen gehen zu Lasten des Kunden.
4. Die gelieferten Waren bleiben bis zur völligen Bezahlung unser Eigentum. Der Käufer kann die Waren im Rahmen eines ordnungsgemäßen Geschäftsbetriebes veräußern oder weiterverarbeiten. Jede Verpfändung oder Sicherungsübereignung zugunsten Dritter ist unzulässig, evtl. Pfändung durch Dritte ist uns sofort bekanntzugeben. Bei Weiterverkauf der Waren geht die jeweils entstehende Forderung an die einzelnen Kunden ohne weiteres auf uns über. Gerät der Verkäufer in Verzug, so können wir Rückgabe der Ware verlangen, ohne das wir vom Vertrag zurücktreten.
5. Reklamationen können nur innerhalb 8 Tagen nach Lieferung berücksichtigt werden und auch nur soweit, wie die beanstandeten Lampen frei zurückgesandt werden. Wenn die Prüfung ergibt, daß Fabrikations- oder Materialfehler vorliegen, wird nach unserem Ermessen Ersatz geleistet oder Gutschrift erteilt.

Wenn an den Lampen Veränderungen vorgenommen worden sind oder die Fehler und Beschädigungen aufgrund fahrlässiger und unsachgemäßer Behandlung durch den Empfänger oder seine Beschäftigten entstanden, können Reklamationen grundsätzlich nicht mehr anerkannt werden.

6. Liefertermine werden bestmöglich eingehalten. Für Lieferungsverzögerungen oder -beschränkungen, die durch höhere Gewalt, Streik, Betriebsstörung, Strom- und Gasausfall usw. überhaupt ohne unser Verschulden entstehen, übernehmen wir keine Verantwortung; sie berechtigen den Besteller nicht, erteilte Aufträge zurückzuziehen oder Schadensersatzansprüche irgendwelcher Art zu stellen.
7. Änderungen der Konstruktion, Abmessungen und Bezeichnungen bleiben vorbehalten. Mehr- oder Minderlieferungen bis zu 20% bei Kleinaufträgen und Sonderanfertigungen, die nach Angaben und im Rahmen der techn. Möglichkeiten hergestellt sind, können vom Besteller nicht beanstandet und müssen abgenommen werden .
8. Bedingungen, die Auftraggeber auf ihren Anfragen oder Bestellungen vorgedruckt oder sonstwie erwähnt haben, erkennen wir, sofern diese in Widerspruch zu unseren Verkaufs- und Lieferungsbedingungen stehen, nicht an, auch wenn wir den selben im einzelnen nicht widersprochen haben. Irgendwelche Abweichungen von vorstehenden Bedingungen sind vielmehr nur dann wirksam, wenn sie ausdrücklich schriftlich bestätigt sind.
9. Im übrigen gelten die allgem. Lieferbedingungen des Elektrogroßhandels in ihrer gegenwärtigen Form.
10. Durch Erteilung von Aufträgen, erklärt der Besteller sein Einverständnis mit vorstehenden Bedingungen.

Preise: Genannte Preise sind Netto-Stückpreise (bezogen auf den Zeitpunkt der Drucklegung dieses Kataloges) per Stück gem. Abnahmemenge, auch bei sortierter Abnahme, zuzüglich ges. MwSt. **Sonderkonditionen:** Bei Großabnahme auf Anfrage.

Lieferung: Zu unseren Lieferungs- und Zahlungsbedingungen, ab € 300,00 frei Haus (in Deutschland).

Zahlung: Innerhalb von 8 Tagen 2% Skonto oder 30 Tage netto. Aufträge unter € 50,00 Warenwert werden mit €10,00 Mindermengenzuschlag abgerechnet. **Angebote:** Alle Angebote sind freibleibend.

Druckfehler, Irrtum und Änderungen bleiben vorbehalten. Nachdruck auch Auszugsweise verboten. Gerichtsstand Nürnberg.

RAUM

DER LAMPEN-SPEZIALIST
HANS RAUM GmbH

HANS RAUM GMBH

Postfach 3845 · 90019 Nürnberg
Wertachstr. 29 - 31 · 90451 Nürnberg
Telefon (+49) 0911 96 280 -0
Telefax (+49) 0911 96 280 55

Internet: <http://www.lampen-raum.de>
E-Mail: verkauf@lampen-raum.de

HANS RAUM GMBH Niederlassung München

Wilhelm-Riehl-Str. 11 · 80687 München
Telefon (+49) 089 517 3989 -0
Telefax (+49) 089 517 3989 -15

Internet: <http://www.lampen-raum.de>
E-Mail: verkaufmuenchen@lampen-raum.de

Lg: 1 03 13 02 240

