



Vorschaltgeräte

Inhaltsverzeichnis

	Seite
Magnetische Vorschaltgeräte für Leuchtstofflampen	1
Magnetische Vorschaltgeräte für Leuchtstofflampen in U. bzw. Ringform	1
Magnetische Vorschaltgeräte für Kompakt-Leuchtstofflampen	1
Leuchteneinsätze für Kompaktleuchtstofflampen	1
Information zu Elektronischen Vorschaltgeräten	2
Elektronische Vorschaltgeräte für Leuchtstofflampen T5	2
Elektronische Vorschaltgeräte für Leuchtstofflampen T8	2
Elektronische Vorschaltgeräte für Leuchtstofflampen T8	3
Elektronische Vorschaltgeräte für Leuchtstofflampen T5	3
Elektronische Vorschaltgeräte für Kompakt-Leuchtstofflampen 2G11	4
Elektronische Vorschaltgeräte für Kompakt-Leuchtstofflampen G24Q1-3	4
Elektronische Vorschaltgeräte für Kompakt-Leuchtstofflampen 2G7	5
Elektronische Vorschaltgeräte für Kompakt-Leuchtstofflampen Gx24q1-3	5
Elektronische Vorschaltgeräte für Kompakt-Leuchtstofflampen GR10q	5
Elektronische Vorschaltgeräte für Kompakt-Leuchtstofflampen 2G10	5
Elektronische Vorschaltgeräte für HO und HE Lampen Osram QTI	6
Elektronische Vorschaltgeräte für HO und HE Lampen Osram Quicktronic Professional	6
Elektronische Vorschaltgeräte für FM (T2/Ø7mm)	7
Elektronische Vorschaltgeräte für FM (T2/Ø7mm) Einbaugerät	7
Elektronische Vorschaltgeräte für Ringröhren (T5/Ø16mm)	7
Dimmbare elektronische Vorschaltgeräte für Leuchtstofflampen T8 DALI	8
Dimmbare elektronische Vorschaltgeräte für Leuchtstofflampen T5 DALI	8
Dimmbare elektronische Vorschaltgeräte für Leuchtstofflampen T5 1-10V	8
Dimmbare elektronische Vorschaltgeräte für Leuchtstofflampen T5 DALI	8
Dimmbare elektronische Vorschaltgeräte für Energiesparlampen DALI	8
Dimmbare elektronische Vorschaltgeräte für Ringröhren T5 1-10V	8
Dimmbare elektronische Vorschaltgeräte für Leuchtstofflampen T8 1-10V	9
Dimmbare elektronische Vorschaltgeräte für Leuchtstofflampen T5 1-10V	9
Niedervolt Transformatoren elektronisch	10
Niedervolt Transformatoren magnetisch	10
Magnetische Vorschaltgeräte für Quecksilberdampflampen	10
Magnetische Vorschaltgeräte für Natriumdampflampen	11
Magnetische Vorschaltgeräte für Halogen-Metaldampflampen	11
Magnetische Vorschaltgeräte für SDW-T	11
Elektronische Zündgeräte für SON, CDM- und MHD-Lampen	12
Vorschaltgeräte für SOX-Lampen Fabrikat Philips	12
Vorschaltgeräte für SOX-Lampen HeavyDuty Ausführung Fabrikat Philips	12
Vorschaltgeräte für SOX-Lampen HID Constant Wattage Fabrikat Philips	12
Überlagerungszündgeräte	13
Digitale Überlagerungszündgeräte	13
Zündgerät mit Zusatzimpedanz	14
Leistungsumschalter	14
Elektronische Vorschaltgeräte für Hochruckentladungslampen zum Leuchteneinbau	15
Elektronische Vorschaltgeräte für Hochruckentladungslampen Aufbauanwendung	15
Elektronische Vorschaltgeräte für Hochruckentladungslampen Fabrikat Philips	15
Elektronisches Vorschaltgerät für CosmoPolis	16
Elektronisches Vorschaltgerät für SDW-TG	16
Elektronisches Vorschaltgerät für CPO-TW	16
Elektronisches Vorschaltgerät für SON/CDO	16
Philips HID-CSLS Control System für SDW	16
HID-DynaVision SON und CDO DIM 1-10V	16
HID-DynaVision SON und CDO DALI	16

Verkaufs_und Lieferbedingungen

für Leuchtstofflampen



Artikel-Nr.	Lampenleistung [W]	Lampenlänge [mm]	Ausführung	Artikelbezeichnung	Länge [mm]	Lochabstand [mm]
71801 TC	4/2x4/6/2x6/8	136/212/288	T5	EC4/8	84,5	74-80
70390 TC	2x8/10/13	288/470/517	T5/T8	EC13	84,5	74-80
70377 TC	15	438	T8	EC15	151	110-144
70383 TC	2x15	438	T8	EC30	151	110-144
79110 TC	16	720	T8	EC16	84,5	74-80
70384 TC	18	590	T8	EC18	151	110-144
71804 TC	2x18	590	T8	EC18	151	110-144
70383 TC	2x15/1x30	438	T8	EC30	151	110-144
70389 TC	36/38	1200/1047	T8	EC36	151	110-144
70195 TC	40/36	970	T12/T8	EC36-1	191	150-184
70391 TC	58	1500	T8	EC58	191	150-184
70394 TC	65	1500	T12	EC65	231	210-224
70646 TC	70/75	1800	T8/T12	EC70	191	150-184
70385 TC	80/85	1500/1800	T12	EC80/85	231	210-224
70430 TC	100	1800	T12	EC100UV	141	190-210

für Leuchtstofflampen in U- bzw Ringform



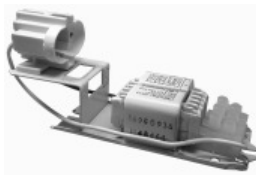
71383 TC	18	Ø 216	Ring-Form	EC30	131	110-144
71797 TC	18	306	U-Form	EC18	191	150-184
71802 TC	32	Ø 307	Ring-Form	EC32	191	150-184
70382 TC	40	607	U-Form	EC36	191	150-184
70382 TC	40	Ø 406	Ring-Form	EC36	191	150-184
70394 TC	65	765	U-Form	EC58	191	150-184

für Kompaktleuchtstofflampen



71775 TC	5	TC-S		EC09	84,5	74-80
71775 TC	7	TC-S		EC09	84,5	74-80
71775 TC	9	TC-S		EC09	84,5	74-80
71775 TC	11	TC-S		EC09	84,5	74-80
70390 TC	10	TC-D		EC13	84,5	74-80
70390 TC	13	TC-D		EC13	84,5	74-80
70388 TC	18	TC-D		EC18	84,5	74-80
79196 TC	26	TC-D		EC26	85	74-80
71799 TC	18	TC-L		EC18	151	110-144
71797 TC	24	TC-L		EC18	191	150-184
70382 TC	40	TC-L		EC36	191	150-184
71785 TC	10	TC-DD		EC13	84,5	74-80
71784 TC	16	TC-DD		EC16	84,5	74-80
71798 TC	21	TC-DD		EC21	151	110-144
70384 TC	28	TC-DD		EC18	151	110-144
70389 TC	38	TC-DD		EC36	151	110-144

Leuchteneinsätze für Kompaktleuchtstofflampen



71768 TC	5-11W	TC-S	G23	UEC09	138x41x63	92-102
71813 TC	10-13W	TC-D	G24d1	UEC13	138x41x68	92-102
71814 TC	18W	TC-D	G24d2	UEC18	138x41x68	92-102
71815 TC	26W	TC-D	G24d3	UEC26	151x41x68	130-144

Elektronische Vorschaltgeräte zeichnen sich vor allem durch exzellente Wirtschaftlichkeit, außergewöhnlichen Lichtkomfort und hohe Zuverlässigkeit aus. Unsere breit gefächerte Produktpalette steht für minimierten Energieverbrauch und deckt alle relevanten Anwendungen mit T5-, T8- und Kompaktleuchtstofflampen ab. Elektronische Vorschaltgeräte (EVG) betreiben die Lampen mit hochfrequenten Spannungen und Strömen von über 40 kHz – ein Frequenzbereich, der beispielsweise IR-Fernbedienungen (36 kHz) nicht stört. Die Zündspannung wird intern erzeugt, deshalb ist kein zusätzlicher Starter notwendig. Entfallen kann ebenso ein Kondensator zur Kompensation der Blindleistung auf Grund des Leistungsfaktors von typischerweise > 0,98. Somit ergibt sich ein weiterer Vorteil für den Einsatz von elektronischen Vorschaltgeräten in der Beleuchtungsindustrie durch den vereinfachten und dadurch geringeren Verdrahtungsaufwand im Vergleich zu den herkömmlichen konventionellen Vorschaltgeräten.

Der Hochfrequenzbetrieb der Leuchtstofflampen führt zu einem etwa 10 % höheren Lichtstrom bzw. bei gleichem Lichtstrom ist entsprechend 10 % weniger Lampenleistung notwendig. Zudem weisen EVG eine niedrige Verlustleistung von weniger als 10 % der Lampenleistung auf und eine geringe Eigenwärmlung, was die Leuchtentemperatur reduziert und gleichzeitig den Wirkungsgrad der Lampe erhöht. Mit diesen Eigenschaften sparen EVG im Leuchtensystem bis zu 25 % Energie gegenüber solchen mit konventionellen Vorschaltgeräten.

Das EVG gewährleistet die spezifikationsgemäße Vorheizung der Lampenelektroden, eine ausreichend hohe Zündspannung und die Begrenzung des Entladestroms. Zudem steht die Funktionalität für einfache Montage und Verdrahtung sowie Betrieb mit „Mehrwert“. So schont der definierte Lampenwarmstart das Leuchtmittel, verlängert deutlich die Brenndauer der Leuchtstofflampen im Vergleich zum konventionellen Starterbetrieb und erlaubt häufige Schaltzyklen über die Lampenlebensdauer. Somit lassen sich Leuchten mit den innovativen Vorschaltgeräten von TridonicAtco auch ganz bedarfsgerecht über Präsenzmelder oder Umgebunglichtsensoren schalten. Diese bewährten Verfahren senken den Energieverbrauch von professionellen Beleuchtungsanlagen signifikant und bedeuten ein weiteres Plus in punkto Wirtschaftlichkeit. Dies reduziert die Kosten für den Lampenersatz ebenso wie für die Wartung der Beleuchtungsanlage auf Grund der längeren Wartungsintervalle.

Lichtkomfort und Lichtqualität Der Hochfrequenzbetrieb der Leuchtstofflampen hat eine konstantere Gasentladung als bei konventionellen Vorschaltgeräten zur Folge, sodass kein Kathodenflimmern (selbst bei niedrigen Temperaturen) und kein stroboskopischer Effekt auftritt. Die daraus resultierende wesentlich bessere Lichtqualität erhöht den Sehkomfort.

Elektronische Vorschaltgeräte für Leuchtstofflampen

für Leuchtstofflampen (T5/Ø16mm)

Artikel-Nr.	Artikelbezeichnung	Leistung [W]	Typ	Abmessungen L/B/H [mm]
71740 PH	HF-PI 1x14/21/24/39 TL5 HE/HO	1x14/21/24/39	linear	360x30x22
71741 PH	HF-PI 1x28/35/49/54 TL5 HE/HO	1x28/35/49/54	linear	360x30x22
71742 PH	HF-PI 2x14/21/24/39 TL5 HE/HO	2x14/21/24/39	linear	360x30x22
71743 PH	HF-PI 2x28/35/49/54 TL5 HE/HO	2x28/35/49/54	linear	360x30x22

für Leuchtstofflampen (T8/Ø26mm)

70224 PH	HF-P 118 TL-D EII	1x18W T8	linear	280x30x28
70508 PH	HF-PI 218 TL-D EII EVG	2x18W T8	linear	280x30x28
70506 PH	HF-P 3/418 TL-D EII	3x18W T8	linear	280x39x28
70506 PH	HF-P 3/418 TL-D EII	4x18W T8	linear	280x39x28
71763 PH	HF-P 136 TL-D EII	1x36W T8	linear	280x30x28
70214 PH	HF-P 236 TL-D EII	2x36W T8	linear	280x30x28
70218 PH	HF-P 158 TL-D EII	1x58W T8	linear	280x30x28
70407 PH	HF-P 2x58W TL-D EII	2x58W T8	linear	280x30x28
71765 PH	HF-P 1x70W TL-D EII	1x70W T8	linear	280x30x28
71718 PH	HF-P 270 TL-D EII	2x70W T8	linear	280x30x28



für Leuchtstofflampen (T8/Ø26mm)



Artikel-Nr.	Lampenleistung [W]	Lampen-typ	Ausführung	Artikel-bezeichnung	Baulänge L/B/H [mm]	Lochabstand [mm]	
78135	HC	15W	T8	kompakt	HP1x15	103x67x30	110
70863	HC	2x15W	T8	kompakt	HP2x15	103x67x30	110
71806	TC	3x15W	T8	linear	PC3/4/24T5	425x41x21	415
71806	TC	4x15W	T8	linear	PC3/4/24T5	425x41x21	415
70224	TC	1x18W	T8	linear	PC1x18	234x40x28	220
70508	TC	2x18W	T8	linear	PC2x18	234x40x28	220
70579	TC	3x18W	T8	linear	PC3x18	234x40x28	220
78108	TC	4x18W	T8	linear	PC4x18	234x40x28	220
71808	TC	1x30W	T8	linear	PC1x30	234x40x28	220
71809	TC	2x30W	T8	linear	PC2x30	234x40x28	220
70222	TC	1x36W	T8	linear	PC1x36	234x40x28	220
70211	TC	2x36W	T8	linear	PC2x36	234x40x28	220
71807	TC	3x36W	T8	linear	PC3x36	360x40x28	350
70830	TC	1x38W	T8	linear	PC1x36	234x40x28	220
70258	TC	2x38W	T8	linear	PC2x36	234x40x28	220
70218	TC	1x58W	T8	linear	PC1x58	234x40x28	220
70210	TC	2x58W	T8	linear	PC2x58	234x40x28	220
78162	TC	1x70W	T8	linear	PC1x70	234x40x28	220
78133	TC	2x70W	T8	linear	PC2x70	360x40x28	350

für Leuchtstofflampen (T5/Ø16mm)



Artikel-Nr.	Lampenleistung [W]	Lampen-typ	Ausführung	Artikel-bezeichnung	Baulänge L/B/H [mm]	Lochabstand [mm]	
71810	TC	1x14W	T5	linear	PC1x14	280x30x21	270
70676	TC	2x14W	T5	linear	PC2x14	360x30x21	350
71783	TC	3x14W	T5	linear	PC3x14	360x30x21	350
70539	TC	4x14W	T5	linear	PC4x14	360x30x21	350
71810	TC	1x21W	T5	linear	PC1x21	280x30x21	270
70676	TC	2x21W	T5	linear	PC2x21	360x30x21	350
71779	TC	1x24W	T5	linear	PC1x24	280x30x21	270
70839	TC	2x24W	T5	linear	PC2x24	360x30x21	350
71806	TC	3x24W	T5	linear	PC3x24	425x41x21	415
71806	TC	4x24W	T5	linear	PC4x24	425x41x21	415
71810	TC	1x28W	T5	linear	PC1x28	280x30x21	270
70676	TC	2x28W	T5	linear	PC2x28	360x30x21	350
71810	TC	1x35W	T5	linear	PC1x25	280x30x21	270
70676	TC	2x35W	T5	linear	PC2x35	360x30x21	350
70335	TC	1x39W	T5	linear	PC1x39	280x30x21	270
71778	TC	2x39w	T5	linear	PC2x39	360x30x21	350
71812	TC	1x49W	T5	linear	PC1x49	280x30x21	270
71811	TC	2x49W	T5	linear	PC2x49	360x30x21	350
70662	TC	1x54W	T5	linear	PC1x54	280x30x21	270
78119	TC	2x54W	T5	linear	PC2x54	360x30x21	350
70668	TC	1x80W	T5	linear	PC1x80	360x30x21	350
78353	TC	2x80W	T5	linear	PC2x80	425x30x21	415

für Kompaktleuchtstofflampen 2G11



lange Bauform



kurze Bauform

Artikel-Nr.	Lampenleistung [W]	Lampentyp	Ausführung	Artikelbezeichnung	Baulänge L/B/H [mm]	Lochabstand [mm]
78397	TC 1x18W	TC-L	linear	PC1x18 TCL	234x40x28	220
70256	TC 2x18W	TC-L	linear	PC2x18W TCL	234x40x28	220
70830	TC 1x36W	TC-L	linear	PC1x36	234x40x28	220
70258	TC 2x36W	TC-L	linear	PC2x36	234x40x28	220
71780	TC 1x40W	TC-L	linear	PC1x40	234x40x28	220
71781	TC 2x40W	TC-L	linear	PC2x40W	234x40x28	220
70271	TC 1x55W	TC-L	linear	PC1x55W	234x40x28	220
70655	TC 2x55W	TC-L	linear	PC2x55W	360x40x28	350
70250	OS 1x18W	TC-L	linear	QTP-DL 1x18W	239x30x28	229
70250	OS 1x24W	TC-L	linear	QTP-DL 1x24W	239x30x28	229
70254	OS 1x36W	TC-L	linear	QTP-DL 1x36W	239x30x28	229
70254	OS 1x40W	TC-L	linear	QTP-DL 1x40W	239x30x28	229
70832	OS 1x55W	TC-L	linear	QTP-DL 1x55W	360x30x21	350
70824	OS 1x80W	TC-L	linear	QTP5 1x80W	360x30x21	350
78395	OS 2x18W	TC-L	linear	QTP-DL 2x18W	239x40x28	229
78395	OS 2x24W	TC-L	linear	QTP-DL 2x24W	239x40x28	229
70258	OS 2x36W	TC-L	linear	QTP-DL 2x36W	280x40x28	229
70258	OS 2x40W	TC-L	linear	QTP-DL 2x40W	280x40x28	270
70272	OS 2x55W	TC-L	linear	QTP-DL 2x55W	423x30x21	415
70692	OS 2x80W	TC-L	linear	QT-FQ 2x80W	423x30x21	415

für Kompaktleuchtstofflampen G24Q1-3 / Gx24q1-3



Artikel-Nr.	Lampenleistung [W]	Lampentyp	Ausführung	Artikelbezeichnung	Baulänge L/B/H [mm]	Lochabstand [mm]
78409	TC 1x10W	TC-DEL	kompakt	PC1x10	103x67x31	57,5
78409	TC 1x13W	TC-DEL	kompakt	PC1x13	103x67x31	57,5
70460	TC 1x18W	TC-DEL	kompakt	PC1x18	103x67x31	57,5
70263	TC 1x26W	TC-DEL	kompakt	PC1x26	103x67x31	57,5
70408	TC 2x10W	TC-DEL	kompakt	PC2x10W	123x79x31	66,5
70408	TC 2x13W	TC-DEL	kompakt	PC2x13W	123x79x31	66,5
70255	TC 2x18W	TC-DEL	kompakt	PC2x18	123x79x31	66,5
70504	TC 2x26W	TC-DEL	kompakt	PC2x26W	123x79x31	66,5
70253	OS 1x10W	TC-DE	kompakt	QTP-D/E 1X10W	93x58x29	96
70253	OS 1x13W	TC-DE	kompakt	QTP-D/E 1X13W	93x58x29	96
78426	OS 1x18W	TC-DE	kompakt	QTP-T/E 1x18W	103x67x31	110
70547	OS 1x26W	TC-DE	kompakt	QT-M 1x26W	103x67x31	110
70408	OS 2x10W	TC-DE	kompakt	QTP-D/E	123x79x33	129
70408	OS 2x13W	TC-DE	kompakt	QTP-D/E 2x13W	123x79x33	129
70255	OS 2x18W	TC-DE	kompakt	QTP-T/E 2x18W	123x79x33	129
78292	OS 2x26W	TC-DE	kompakt	QT-M 2x26W	123x79x33	130



Bild 1



Bild 2

für Kompaktleuchtstofflampen 2G7

Artikel-Nr.	Lampenleistung [W]	Lampentyp	Ausführung	Artikelbezeichnung	Baulänge L/B/H [mm]	Lochabstand [mm]	Bild Nr.
78198 TC	1x9W	TC-SEL	kompakt	PC1x9	103x67x31	57,5	1
78198 TC	1x11W	TC-SEL	kompakt	PC1x11W	103x67x31	57,5	1
70555 OS	1x5-11W	TC-SE	kompakt	QT-ECO 1x4-16	80x40x22	75	2
71805 TC	2x9W	TC-SEL	kompakt	PC2x9W	123x79x31	66,5	1
71805 TC	2x11W	TC-SEL	kompakt	PC2x11W	123x79x31	66,5	1
78221 OS	2x5-11W	TC-SE	kompakt	QT-ECO 2x5-11W	80x40x22	75	2

für Kompaktleuchtstofflampen Gx24q3-6

Artikel-Nr.	Lampenleistung [W]	Lampentyp	Ausführung	Artikelbezeichnung	Baulänge L/B/H [mm]	Lochabstand [mm]	Bild Nr.
70263 TC	1x32W	TC-TEL	kompakt	PC1x32W	103x67x31	57,5	3
70263 TC	1x42W	TC-TEL	kompakt	PC1x42W	103x67x31	57,5	3
71782 TC	1x57W	TC-TEL	kompakt	PC1x57W	123x79x31	66,5	3
71782 TC	1x70W	TC-TEL	kompakt	PC1x70W	123x79x31	66,5	3



Bild 3

für Kompaktleuchtstofflampen GR10q

Artikel-Nr.	Lampenleistung [W]	Lampentyp	Ausführung	Artikelbezeichnung	Baulänge L/B/H [mm]	Lochabstand [mm]	Bild Nr.
78248 HC	1x10W	TC-DD	kompakt	HP 1x10	150x42x30	140	4
78248 HC	1x13W	TC-DD	kompakt	HP 1x16	150x42x30	140	4
78238 TC	1x28W	TC-DD	kompakt	PC1x28W	154x40x28	140	4
71824 TC	1x38W	TC-DD	kompakt	PC1x38W	154x40x28	140	4
78382 TC	1x55W	TC-DD	kompakt	PC1x55W	154x40x28	140	4



Bild 4

für Kompaktleuchtstofflampen 2G10

Artikel-Nr.	Lampenleistung [W]	Lampentyp	Ausführung	Artikelbezeichnung	Baulänge L/B/H [mm]	Lochabstand [mm]	Bild Nr.
70263 TC	1x18W	TC-F	kompakt	PC1x26	103x67x31	57,5	5
70263 TC	1x24W	TC-F	kompakt	PC1x26	103x67x31	57,5	5
70547 HC	1x36W	TC-F	kompakt	HP1x36	103x67x30	110	5
70504 TC	2x18W	TC-F	kompakt	PC2x26W	123x79x31	66,5	5
70504 TC	2x24W	TC-F	kompakt	PC2x26W	123x79x31	66,5	5
71716 HU	2x36W	TC-F	linear	HP2x36W	360x30x21	350	6
70547 OS	1x18-36W	TC-F	kompakt	QT-M 1x26-42W	103x67x31	110	5
78292 OS	2x18-36W	TC-F	kompakt	QT-M 2x26-42W	123x79x33	130	5



Bild 5

für HO und HE Lampen Osram Quicktronic Professional



Artikel-Nr.	Lampenleistung [W]	Lampentyp	Ausführung	Artikelbezeichnung	Baulänge L/B/H [mm]	Lochabstand [mm]
70339	OS 1x14-35W	TL5 HE	linear	QTP5 1x14-35	360x30x21	350
70845	OS 2x14-35W	TL5 HE	linear	QTP5 2x14-35W	423x30x21	415
70822	OS 1x24-39W	TL5 HO	linear	QTP5 1x24-39W	360x30x21	350
71826	OS 1x49W	TL5 HO	linear	QTP5 1x49W	360x30x21	350
70802	OS 1x54W	TL5 HO	linear	QTP5 1x54W	360x30x21	350
70824	OS 1x80W	TL5 HO	linear	QTP5 1x80W	360x30x21	350
70690	OS 2x24-39W	TL5 HO	linear	QTP52x24-39W	423x30x21	415
70690	OS 2x49W	TL5 HO	linear	QTP5 2x49W	423x30x21	415
70823	OS 2x54W	TL5 HO	linear	QTP5 2x54W	423x30x21	415
70692	OS 2x80W	TL5 HO	linear	QT-FQ 2x80W	423x30x21	415
70539	OS 3x14W	TL5 HE	linear	QT-FH 3x14W	423x40x30	415
70570	OS 4x14W	TL5 HE	linear	QT-FH 4x14W	423x40x30	415

für HO und HE Lampen Osram QTI



Artikel-Nr.	Lampenleistung [W]	Lampentyp	Ausführung	Artikelbezeichnung	Baulänge L/B/H [mm]	Lochabstand [mm]
70827	OS 1x14/24/21/39W	1xFH14; 1xFQ24; 1xFH21; 1xFQ39; 1xFH28; 1xFH35; 1xL18, 1xL30	linear	QTI 1x14/24/21/39	360x30x21	350
70662	OS 1x28/54W	1xFH28; 1xFQ54; 1xFH14; 1xFH21; 1xFH35; 1xL58; 1xL70	linear	QTI 1x28/54	360x30x21	350
70784	OS 1x35/49/80W	1xFH35; 1xFQ49; 1xFQ80; 1xFH14; 1xFH21; 1xFH28; 1xDL55; 1xDL80	linear	QTI 1x35/49/80	360x30x21	350
70910	OS 2x14/24/21/39W	2xFH14; 2xFQ24; 2xFH21; 2xFQ39; 2xFH28; 2xFH35; 2xL18; 2xL30	linear	QTI 2x14/24/21/39	423x30x21	415
70906	OS 2x28/54W	2xFH28; 2xFQ54; 2xL58	linear	QTI 2x28/54W	423x30x21	415
70792	OS 2x35/49W	2xFH35; 2xFQ49; 2xFH14; 2xFH21; 2xFH28	linear	QTI 2x35/49W	423x30x21	415
70953	OS 2x35/49/80W	2xHE35 2xHO49 2xHO80	linear	QTI 2x35/49/80W	423x30x21	415

für FM (T2/Ø7mm)

Artikel-Nr.	Lampenleistung [W]	Lampentyp	Ausführung	Artikelbezeichnung	Baulänge L/B/H [mm]	Lochabstand [mm]
70266 OS	1x6W	FM 6 W	linear	QT-FM 1x6W	276x32x16	263
70267 OS	1x8W	FM 8 W	linear	QT-FM 1x8W	276x32x16	263
70406 OS	1x11W	FM 11 W	linear	QT-FM 1x11W	276x32x16	263
70269 OS	1x13W	FM 13 W	linear	QT-FM 1x13W	276x32x16	263



für FM (T2/Ø7mm) Einbaugerät

Artikel-Nr.	Lampenleistung [W]	Lampentyp	Ausführung	Artikelbezeichnung	Baulänge L/B/H [mm]	Lochabstand [mm]
70732 OS	1x6-8W	FM 6W /FM 8W	linear	QT-Eco 1x6-8W	150x22x22	140
70709 OS	1x11-13W	FM 11W /FM 13W	linear	QT-Eco 1x11-13W	150x22x22	140

für Ringröhren (T5/Ø16mm)

Artikel-Nr.	Lampenleistung [W]	Lampentyp	Ausführung	Artikelbezeichnung	Baulänge L/B/H [mm]	Lochabstand [mm]
70547 OS	1x22/40W	T5C 1x22W T5C 1x40W	kompakt	QT-M 1x26-42W	103x67x31	110
70597 OS	1x55W	1 x FC 55 W	kompakt	QT-FC 1x55W	123x79x33	129
70547 OS	1x22-40W	T5C 1x22W T5C 1x40W	kompakt	QT-M 1x26-42W	103x67x31	129
70548 OS	2x22W 1x22W + 40W	T5C 22/40W	kompakt	QT-M 2x26-32W	103x67x33	110
70850 PH	1x22/40W	TL5C 22/40W	kompakt	HF-P 1x22-40W TL5C	103x67x30	
70597 PH	1x55W	TL5C 1x55W	kompakt	HF-P 1x55W TL5C	103x67x30	
70829 PH	1x60W	TL5C 1x60W	kompakt	HF-P 1x60W TL5C	103x67x30	
71717 HU	2x22/40W	TL5C 22/40W	kompakt	HP 2x18-40W	123x79x33	
78278 HC	1x22W	TL5C 1x22W	ultra kompakt	HMC 1x22W T5C	80x20x22	



Dimmbare elektronische Vorschaltgeräte

für Leuchtstofflampen (T8/Ø26mm) DALI

Artikel-Nr.	Lampenleistung [W]	Lampentyp	Artikelbezeichnung	Baulänge L/B/H [mm]
Bauform: linear Lochabstand: 350mm				
70875 OS	1x18W T8	1xL18 (1xDL18)	QTI DALI 1x18W DIM	360x30x21
70565 OS	1x36W	1xL36W T8	QTI DALI 1x36W DIM	360x30x21
70874 OS	1x58W	1xL58W T8	QTI DALI 1x58W DIM	360x30x21
Bauform: linear Lochabstand: 415mm				
78386 OS	2x18W	2x L18W T8	QTI DALI 2x18W DIM	423x30x21
70843 OS	2x36W	2xL36W T8	QTI DALI 2x36W DIM	423x30x21
70828 OS	2x58W	2xL58W T8	QTI DALI 2x58W DIM	423x30x21
Bauform: linear Lochabstand: 350mm				
71827 OS	3x18W	3xL18W T8	QTI DALI 3x18W DIM	360x40x21
71829 OS	4x18W	4xL18W T8	QTI DALI 4x18W DIM	360x40x21



für Leuchtstofflampen (T5/Ø16mm) DALI

Bauform: linear Lochabstand: 350mm				
70789 OS	1x14W/HE 1x24W/HO	1x14W / 1x24W T5	QTI DALI 1x14/24WT5 DIM	360x30x21
70897 OS	1x21W/HE 1x39W/HO	1x21W /1x39W T5	QTI DALI 1x21/39W T5 DIM	360x30x21
71045 OS	1x28W/54W	1x28W/HE 1x54W/HO	QTI DALI 1x28/54W DIM	360x30x21
70790 OS	1x35/49/80W	1xFH35; 1xFQ49; 1xFQ80	QTI DALI 1x35/49/80W DIM	360x30x21
Bauform: linear Lochabstand: 415mm				
70848 OS	2x14/24W	2x14W/HE 2x24W/HO	QTI DALI 2x14/24W DIM	423x30x21
70847 OS	2x21W 2x39w	2x21W/HE 2x39W/HO	QTI DALI 2x21/39W DIM	423x30x21
70812 OS	2x28/54W	2x28W/HE 2x54W/HO	QTI DALI 2x28/54W DIM	423x30x21
70791 OS	2x35W 2x49W	2x35W/HE 2x49W/HO	QTI DALI 2w35/49W DIM	423x30x21
70791 OS	2x35/49/80W	2x35W/HE 2x49W/HO 2x80W/HO	QTI DALI 2x35/49/80W DIM	423x30x21



für Leuchtstofflampen (T5/Ø16mm) 1-10V Bauform: linear Lochab: 350mm

70801 OS	1x14/24W	1x 14/24W T5	QTI 1x14/24W	360x30x21
----------	----------	--------------	--------------	-----------

für Leuchtstofflampen (T5/Ø16mm) DALI Bauform: linear Lochab: 350mm

78528 OS	3x14/24W	3x14W/HE 3x24W/HO	QTI DALI 3x14/24W DIM	360x40x21
71828 OS	4x14/24W	4x14W/HE 4x24W/HO	QTI DALI 4x14/24W DIM	360x40x21

für Energiesparlampen DALI Bauform kompakt

70959 OS	1x18W-57W	DT/TE	QTI DALI-T/E 1x18-57	123x79x33
70859 OS	2x18-42W	DE/TE	QTI DALI-T/E 2x18-42W	123x79x33

für Ringröhren (T5/Ø16mm) 1-10V Bauform kompakt

71719 PH	1x22W	TL5C 22W	HF-R 122 TL5C	103x67x30
71720 PH	1x40W	TL5C 40W	HF-R 140 TL5C	103x67x30
71721 PH	1x55W	TL5C 55W	HF-R 155 TL5C	123x79x33
71722 PH	1x60W	TL5C 60W	HF-R 160 TL5C	123x79x33



Dimmbare elektronische Vorschaltgeräte

für Leuchtstofflampen (T8/Ø26mm) 1-10V lineare Ausführung



Artikel-Nr.	Lampenleistung [W]	Lampentyp	Artikelbezeichnung	Baulänge L/B/H [mm]	Lochabstand [mm]
70217 OS	1x18W	1x L 18 T8	HF1x18W	360x30x30	350
70219 OS	1x36W	1x L 36 T8	HF 1x36W	360x30x30	350
70221 OS	1x58W	1x L 58 T8	HF1x58	360x30x30	350
70223 OS	2x18W	2x L 18 T8	HF2x18W	423x30x30	415
70220 OS	2x36W	2x L 36 T8	HF 2x36W	423x30x30	415
70227 OS	2x58W	2x L 58 T8	HF 2x58W	423x30x30	415
70217 PH	1x18W	1x18W T8	HF-R 118 TL-D	360x30x22	350
70219 PH	1x36W	1x36W T8	HFR 136 TL-D	360x30x22	350
70221 PH	1x58W	1x58WT8	HFR 158 TL-D	360x30x22	350
70223 PH	2x18W	2x18W T8	HFR 2x18W TLD	360x30x22	350
70220 PH	2x36W	2x36W T8	HFR 2x36W TLD	360x30x22	350
70227 PH	2x58W	2x58W T8	HFR 2x58W TLD	360x30x22	350
71729 PH	3x18W	3x18W T8	HFR 3x18W TLD	359x39x22	350
71728 PH	4x18W	4x18W T8	HFR 4x18W TLD	359x39x22	350

für Leuchtstofflampen (T5/Ø16mm) 1-10V lineare Ausführung



Artikel-Nr.	Lampenleistung [W]	Lampentyp	Artikelbezeichnung	Baulänge L/B/H [mm]	Lochabstand [mm]
70801 OS	1x14/54W	1x14/54W T5	QTI 1x14/54W	360x30x21	350
70797 OS	1x21/39W	1x21/39W T5	QTI 1x21/39W	360x30x21	350
70798 OS	1x28/54W	1x28/54W T5	QTI 1x28/54W	360x30x21	350
70764 OS	1x35/49/80W	1x35/49/80W T5	QTI 1x35/49/80W	360x30x21	350
70348 OS	2x14/24W	2x14/24W T5	QTI 2x14/24W	423x30x21	415
70681 OS	2x21/39W	2x21/39W T5	QTI 2x21/39W	423x30x21	415
70808 OS	2x28/54W	2x28/54W T8	QTI 2x28/54W	423x30x21	415
70683 OS	2x35/49/80W	2x35/49/80W T5	QTI 2x35/49/80W	423x30x21	415
70937 OS	3x14/24W	3x14/24W T5	QTI 3x14/24W	360x40x21	350
70913 OS	4x14/24W	4x14/24W T5	QTI 4x14/24W	360x40x21	350
70289 PH	1x 14-35W	1x14-35W TL5	HFR 1 14-35 TL5	360x30x22	350
71733 PH	1X24w	1X24W TL5/PL-L	HFR 124 TL5/PL-L	359x30x22	350
71734 PH	1x39W	1x39W TL5	HFR 139 TL5	359x30x22	350
70684 PH	1x49W	1x49W TL5	HFR 149 TL5	360x30x22	350
70299 PH	1x54W	1x54W TL5	HFR 154 TL5	360x30x22	350
71833 PH	1x80W	1x80W TL5/PL-L	HFR 180 TL5/PL-L	360x30x22	350
70549 PH	2x14-35W	2x14-35W TL5	HFR 2 14-35 TL5	360x30x22	350
71737 PH	2x95-120W	2x95-120W TL5	HFR 2 95-120 TL5	425x39x28	415
70557 PH	2x24W	2x24W TL5/PL-L	HFR 224 TL5/PL-L	359x30x22	350
70685 PH	2x39W	2x39W TL5	HFR 239 TL5	359x30x22	350
70344 PH	2x49W	2x49W TL5	HFR 249 TL5	360x30x22	350
70666 PH	2x49W	2x49W TL5	HFR 249 TL5	360x30x22	350
71834 PH	2x80W	2x80W TL5/PL-L	HFR 280 TL5/PL-L	425x30x22	415

Niedervolt Transformatoren elektronisch



Kompakte Bauform



Certaline

Artikel-Nr.	Artikelbezeichnung	Leistung [W]	Ausführung	Abmessungen L/B/H [mm]
70448 OS	HTM 70	20-70 VA	kompakt	108x52x33
70449 OS	HTM 105	35-105 VA	kompakt	108x52x33
70424 OS	HTM 150	50-150 VA	kompakt	153x54x36
78281 OS	HTN 75/230-240 I	20-75 VA	kompakt	104x33x22
70323 OS	HT120/230/12 LF	35-120 VA	kompakt	172x42x20
71730 PH	Certaline 60	20-60VA	kompakt	108x22x32
71731 PH	Certaline 105	35-105VA	kompakt	146x20x50

Niedervolt Transformatoren magnetisch Sicherheits-Trafo



Artikel-Nr.	Artikelbezeichnung	Leistung [W]	Spannung [V]	Abmessungen L/B/H [mm]
70799 BB	SI-TR20-230/12Lv	20VA	230V/11,5V	63x49x56mm
70325 BB	SI-TR50-230/12Lv	50VA	230V/11,5V	70x57x59mm
70201 BB	SI-TR100-230/12Lv	100VA	230V/11,5V	89x67x75mm
70241 BB	SI-TR150-230/12Lv	150VA	230V/11,5V	101x76x85mm
70303 BB	SI-TR200-230/12Lv	200VA	230V/11,5V	101x86x85mm
70244 BB	SI-TR300-230/12Lv	300VA	230V/11,5V	133x105x90mm

Magnetische Vorschaltgeräte

Magnetische Vorschaltgeräte für Quecksilberdampf lampen



Artikel-Nr.	Artikelbezeichnung	Leistung [W]	Ausführung	Abmessungen L/B/H [mm]
71770 TC	OMB 50 A103K	50W	kompakt	92x65x47
71795 TC	OMB 50 A604K	50W	kompakt	92x65x47
70426 TC	OMB 80 A103K	80W	kompakt	92x65x47
71786 TC	OMB 80 A604K	80W	kompakt	98x65x47
71772 TC	OMB 80/50 A103K	80/50W	kompakt	97x65x47
71787 TC	OMB 80/50 A603K	80/50W	kompakt	103x65x47
78167 TC	OMB 125 A103K	125W	kompakt	107x65x47
71788 TC	OMB125 A604K	125W	kompakt	113x65x47
70433 TC	OMB 125/80 A103K	125/80W	kompakt	117x65x47
71803 TC	OMB 125/80 A603K	125/80W	kompakt	123x65x47
71771 TC	OMB 250 A103K	250W	kompakt	147x65x47
71789 TC	OMB 250 A 604K	250W	kompakt	153x65x47
71774 TC	OMB 250/125 A103K	250/125W	kompakt	167x65x47
71790 TC	OMB 250/125 A603K	250/125W	kompakt	173x65x47
70443 TC	OMB 400 A604K	400W	kompakt	188x65x47
70292 TC	OGL 400W B40	400W	kompakt	94x107x78
78206 TC	OGL 700W 80	700W	kompakt	134x107x90
78102 TC	OGL 1000W 120	1000W	kompakt	174x106x90

für Natriumdampflampen



Artikel-Nr.	Artikelbezeichnung	Leistung [W]	Ausführung	Abmessungen L/B/H [mm]
71800 TC	OMBIS 35 A604W	35W	kompakt	98x65x47
78106 TC	OMBS 50 A103W	50W	kompakt	97x65x47
71796 TC	OMBS 50 A604W	50W	kompakt	103x65x47
78366 TC	OMBIS 70 A153W	70W	kompakt	81x65x47
71791 TC	OMBIS 70 A604W	70W	kompakt	113x65x47
78113 TC	OMBS 70/50 A103W	70/50W	kompakt	117x65x47
78105 TC	OMBIS 100 A103W	100W	kompakt	117x65x47
71792 TC	OMBIS 100 A604W	100W	kompakt	123x65x47
78117 TC	OMBIS 150 A153W	150W	kompakt	111x65x47
71793 TC	OMBIS 150 A604W	150W	kompakt	143x65x47
71794 TC	OMBS 150/100 A603W	150/100W	kompakt	173x65x47
70750 TC	OMBIS 250 A153W	250W	kompakt	186x65x47
71817 TC	OFBIS 250 A021W	250W	kompakt	96x62x61
71818 TC	OFBS 400 A021W	400W	kompakt	126x82x61
70295 TC	OGLS 400W 60	400W	kompakt	114x90x82
71823 TC	OGLS 600 A046W	600W	kompakt	170x90x82
71816 TC	OGLIS 1000 A024W	1000W	kompakt	194x90x82

für Halogen-Metaldampflampen



Artikel-Nr.	Artikelbezeichnung	Leistung [W]	Ausführung	Abmessungen L/B/H [mm]
71800 TC	OMBIS 35 A604W	35W	kompakt	98x65x47
78366 TC	OMBIS 70 A153W	70W	kompakt	81x65x47
71791 TC	OMBIS 70 A604W	70W	kompakt	113x65x47
71777 TC	OMBIS 100 A103W	100W	kompakt	117x65x47
71792 TC	OMBIS 100 A604W	100W	kompakt	123x65x47
78117 TC	OMBIS 150 A153W	150W	kompakt	111x65x47
71793 TC	OMBIS 150 A604W	150W	kompakt	143x65x47
78143 TC	OMBIS 150 C153W	150W	kompakt	141x65x47
70750 TC	OMBIS 250 A153W	250W	kompakt	186x65x47
71817 TC	OFBIS 250 A021W	250W	kompakt	96x62x61
71818 TC	OFBS 400 A021W	400W	kompakt	126x82x61
70295 TC	OGLS 400W 60	400W	kompakt	114x90x82
78116 TC	OGLIS 1000 A024W	1000W	kompakt	194x90x82
71769 TC	OGLI 2000W 180	2000W	kompakt	234x107x106
71773 TC	OGLI 1/2 3500W 180 (es werden 2 Stück benötigt)	3500W	kompakt	234x106x107

für SDW-T



Artikel-Nr.	Artikelbezeichnung	Leistung [W]	Ausführung	Abmessungen L/B/H [mm]
71776 TC	OMB SDW 35 B153W	35W	kompakt	71x65x47
70476 TC	OMB SDW 50 B153W	50W	kompakt	76x65x47
70477 TC	OMB SDW 100 B153W	100W	kompakt	111x65x47

für Entladungslampen Fabrikat Philips

Elektronische Zündgeräte für SON, CDM- und MHD-Lampen



Artikel-Nr.	Artikel-bezeichnung	Leistung [W]	Typ	Abmessungen L/B/H [mm]
70458 PH	SI 51	HPI 250-400W	Parallel	84,5x41x38
70409 PH	SI 52	HPI 1-2 KW (230V)	Parallel	84,5x41x38
71835 PH	SI 54	HPI 2KW (400V)	Parallel	114,5x41x38
71747 PH	SN 56	SON/MH 250-1800	semi-parallel	114,5x41x38
70454 PH	SN 57	SON 50-70	semi-parallel	84,5x41x38
70457 PH	SN 58	SON/MH 100-600	semi-parallel	84,5x41x38
70319 PH	SN 59	SON/MH 250-1800	semi-parallel	114,5x41x38
70719 PH	SX 26	SOX-E 18-26W	Parallel	114,5x41x38
70704 PH	SX 72	SOX-E 26-36W / SOX 35-55W	Parallel	114,5x41x38
70461 PH	SX 70	SOX-E 66W / SOX 90W	Parallel	114,5x41x38
71749 PH	SX 131	SOX-E 131W	Parallel	85,5x41,5x38,5
70849 PH	SX 73	SOX 180W	Parallel	84,5x41,5x38,5
71748 PH	SX 74	SOX 135W	Parallel	114,5x41x38

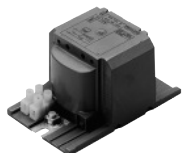
Magnetische Vorschaltgeräte für Entladungslampen

für SOX-Lampen Fabrikat Philips



Artikel-Nr.	Artikel-bezeichnung	Leistung [W]	Typ	Abmessungen L/B/H [mm]
70715 PH	BSX 18 L81	SOX-E 18W	Basic	155x39x28
71757 PH	BSX 26 L81	SOX-E 26W	Basic	196x39x28
71758 PH	BSX 35 L81	SOX 35W	Basic	196x39x28
71745 PH	BSX35/55 L204	SOX 35/55W	Basic	118x61x52

für SOX-Lampen HeavyDuty Ausführung Fabrikat Philips



71753 PH	BSX 35/55 L32	SOX 35/55W	Heavy Duty	118x65x53
71751 PH	BSX 90 L40	SOX 90W	Heavy Duty	118x65x53

für SOX-Lampen HID Constant Wattage Fabrikat Philips



Artikel-Nr.	Artikelbezeichnung	Leistung [W]	Typ	Abmessungen L/B/H [mm]
71754 PH	BSX 36 H66	SOX-E 36W	HID Constant Wattage	173x64x44
71752 PH	BSX 55 H36	SOX-E 36W / SOX 55W	HID Constant Wattage	173x64x44
71750 PH	BSX 90 H26	SOX-E 66W / SOX 90W	HID Constant Wattage	173x64x52
71756 PH	BSX 91 H96	SOX-E 91W	HID Constant Wattage	149x80x67
71746 PH	BSX 131 H96	SOX-E 131W	HID Constant Wattage	178x100x74
71755 PH	BSX135 H96	SOX 135W	HID Constant Wattage	149x80x67
71766 PH	BSX 180 H96	SOX -E 180W	HID Constant Wattage	178x100x78

Überlagerungszündgeräte

Artikel-Nr.	Artikelbezeichnung	Leistung Natriumdampf lampen [W]	Leistung Halogen-Metaldampflampen [W]	Zündspannung [KVp]	Abmessungen L/B/H [mm]
70465 TC	ZRM 2 ES/C	35-70	70	1,8-2,5	85,6x37,5x27
70464 TC	ZRM 2,5 ES/C	70-250	35-250	4,0-5,0	85,6x37,5x27
70733 TC	ZRM 4,5 ES/C	70-400	35-400	4,0-5,0	85,6x37x5x27
70467 TC	ZRM 6 ES/C	70-400	35-400	4,0-5,0	85,6x37,5x27
70474 TC	ZRM 12 ES/C	250-1000	250-1000	4,0-5,0	101,9x54x33
71767 TC	ZRM 20 ES/B	1000	1000-2000	3,5-5,0	113x47x65
70878 TC	ZRM 12 ES/C 400	600-1000	1000-2000	4,0-5,0	101,9x54x33
78438 TC	ZRM 20 ES/B 400		2000-3500	4,0-5,0	113x47x65



Digitale Überlagerungszündgeräte mit Abschaltautomatik

Artikel-Nr.	Artikelbezeichnung	Leistung Natriumdampf lampen [W]	Leistung Halogen-Metaldampflampen [W]	Zündspannung [KVp]	Abmessungen L/B/H [mm]
70854 TC	ZRM 2 ES/CT	35-70	70	1,8-2,5	85,6x37,5x27
70483 TC	ZRM 2,5 ES/CT	70-250	35-250	4,0-5,0	85,6x37,5x27
70990 TC	ZRM 4,5 ES/CT	70-400	35-400	4,0-5,0	85,6x37,5x27
70058 TC	ZRM 6 ES/CT	70-400	35-400	4,0-5,0	95,2x44,5x31
71825 TC	ZRM 12 ES/CT	250-1000	250-1000	4,0-5,0	101,9x54x33



Zündgeräte für besondere Anwendungen

Zündgerät mit Zusatzimpedanz

Artikel-Nr.	Artikelbezeichnung	Eingangsspannung [V]	Zündspannung [V]	Lampentyp	Ersatz für	Abmessungen L/B/H [mm]
78507 TC	ZRM 50/35 A201W	198-264	1,8-2,5	Natriumdampf-Hochdruck 35W	Quecksilberdampf-Hochdruck 50W	120x47,1x35,1
78380 TC	ZRM 80/50 A201W	198-264	1,8-2,5	Natriumdampf-Hochdruck 50W	Quecksilberdampf-Hochdruck 80W	120x47,1x35,1
78508 TC	ZRM 125/70 A201W	198-264	1,8-2,5	Natriumdampf-Hochdruck 70W	Quecksilberdampf-Hochdruck 125W	120x47,1x35,1

Zündgeräte mit Zusatzimpedanz bieten eine effiziente Möglichkeit in der Strassenbeleuchtung Energie und damit Betriebskosten zu sparen. Durch den Einsatz besagter Zündgeräte wird die problemlose Umrüstung von Beleuchtungsanlagen mit wenig energieeffizienten Quecksilberdampf-Hochdrucklampen auf die sparsameren Natriumdampf-Hochdrucklampen ermöglicht, ohne dabei das Vorschaltgerät zu tauschen. Durch den Wechsel von einer 125W Quecksilberdampflampe zu einer 70W Natriumdampflampe ergibt sich bei gleicher Lichtleistung eine um 44% verringerte Energieaufnahme.



Zubehör zu Hochdrucklampen

Leistungsumschalter

Artikel-Nr.	Artikelbezeichnung	Steuerspannung [V]	Kontaktnetzspannung [V]	Kontaktnetzstrom [A]	Umschaltverzögerung [ms]	Abmessungen L/B/H [mm]
71821 TC	ZRM U6L	220-240V	250V	0	-	
78509 TC	ZRM U&L/T	220-240V	250V	0	330 Sek	

LEISTUNGSUMSCHALTER: Durch das Umschalten auf eine niedrigere Leistungsstufe erfolgt eine Absenkung des Lichtstromes. Dadurch ist eine Energieeinsparung ohne Beeinträchtigung der Lampenlebensdauer möglich. Laut Empfehlung der Lampenhersteller soll der Lampenstart immer in der 100%-Stufe erfolgen. Bei der Type ZRM U6L kann dies z.B. mittels einem separatem Zeitrelais beim zentralen Signalgeber erfolgen. Die Type ZRM U6L/T hat eine eingebaute Zeitverzögerung. Nach jedem Netzunterbruch wird die Lampe unabhängig vom gewählten Lichtwert während 330 Sekunden in der 100%-Stufe betrieben. zulässige Lampen: Natriumdampflampen 35-400W, Quecksilberdampflampen 50-400W

Artikel-Nr.	Artikelbezeichnung	Netzspannung [V]	Zeitverzögerung [ms]	Reduktionszeit [ms]	Abmessungen L/B/H [mm]
71822 TC	ZRM U6M A001	220-240V	600 Sek.	7h	

Das ZRM U6M hat eine interne Uhr, welche täglich auf Mitternacht synchronisiert wird. Die Umschaltzeit ist jederzeit einstellbar und kann von einer zentralen Stelle angepasst werden. Das ZRM U6M arbeitet völlig selbstständig, wartungsfrei und ohne komplizierte Steuerungen. Zur Impedanzumschaltung mit angezapften Vorschaltgeräten oder Zusatzimpedanzen - digitales Umschaltrrelais mit Kurzzeitüberbrückung zur unterbrechungsfreien Leistungsreduzierung - integrierte Verzögerungsschaltung für lampenschonenden Start in der 100% Stufe.



für Hochdruckentladungslampen zum Leuchteinbau



Artikel-Nr.	Artikelbezeichnung	Leistung [W]	Typ	Abmessungen L/B/H [mm]
78058 TC	PCI 0020 B011	1x20W	Pulse-Control	90x60x28
78379 TC	PCI 0035 B011	1x35W	Pulse-Control	90x60x28
79297 TC	PCI 2/35 B011	2x35W	Pulse-Control	140x75x31
70204 TC	PCI 0070 B011	1x70W	Pulse-Control	100x75x28
78554 TC	PCI 2/70 B011	2x70W	Pulse-Control	170x75x31
71819 TC	PCI 0100 B011	1x100W	Pulse-Control	140x75x31
79162 TC	PCI 0150 B011	1x150W	Pulse-Control	140x75x31

Elektronische Vorschaltgeräte der Serie **powerCONTROL PCI B011** vereinen nachfolgende Vorteile: flimmerfreies Licht, Farbstabilität durch Leistungskonstanz, Garantierte optimale Lampenlebensdauer, geringer Energieverbrauch, keine akustischen Resonanzen, Abschaltung bei fehlender oder defekter Lampe, reduzierte Wiederzündzeit und Übertemperaturabschaltung.
IDEAL FÜR DEN LEUCHTENEINBAU

für Hochdruckentladungslampen Aufbauanwendung



Artikel-Nr.	Artikelbezeichnung	Leistung [W]	Typ	Abmessungen L/B/H [mm]
79167 TC	PCI 0035 B021	1x35W	Pulse-Control	150x79,5x34
79212 TC	PCI 2/35 B021	2x35W	Pulse-Control	180x79,5x34
78191 TC	PC 0070 B021	1x70W	Pulse-Control	150x79,5x34
71820 TC	PCI 2/70 B021	2x70W	Pulse-Control	210x79,5x35
79168 TC	PCI 0150 B021	1x150W	Pulse-Control	210x79,5x35

Elektronische Vorschaltgeräte der Serie **powerCONTROL PCI B011** vereinen nachfolgende Vorteile: flimmerfreies Licht, Farbstabilität durch Leistungskonstanz, Garantierte optimale Lampenlebensdauer, geringer Energieverbrauch, keine akustischen Resonanzen, Abschaltung bei fehlender oder defekter Lampe, reduzierte Wiederzündzeit und Übertemperaturabschaltung. Klemmabdeckung und Zugentlastung integriert.
IDEAL FÜR AUFBAUANWENDUNGEN

für Hochdruckentladungslampen Fabrikat Philips



Artikel-Nr.	Artikelbezeichnung	Leistung [W]	Typ	Abmessungen L/B/H [mm]
78064 PH	HID-PV 035/S	1x35W	HID-Prima-Vision	109x63,5x32
71764 PH	HID-PV 2x35/S MHCDM	2x35W	HID-Prima-Vision	135x82x32
70727 PH	HID-PV C 070/S	1x70W	HID-Prima-Vision	109x75x32
70199 PH	HID-PV C 150-S	1x150W	HID-Prima-Vision	135x75x32
71830 PH	HID-PV M 020-S	1x20W	HID-Prima-Vision-Mini	93,7x43,3x30
70856 PH	HID-PVM 1x35/S	1x35W	HID-Prima-Vision-Mini	97,3x43,3x30
Ausführung				
71726 PH	HID-PV C 35/G	1x35W CDM	Kabelversion	188x83x34,5
71727 PH	HID-PV C 070/G	1x70W CDM	Kabelversion	188x83x34,5
71736 PH	HID-PV C 035/I	1x35W CDM	Independentversion	188x83x34,5
71735 PH	HID-PV C 070/I	1x70W CDM	Independentversion	188x83x34,5



für CosmoPolis

Artikel-Nr.	Artikelbezeichnung	Leistung [W]	Typ	Abmessungen L/B/H [mm]
71744 PH	HID-PV Xtreme 45/S CPO-TW	1x45W	HID-Prima-Vision Xtreme	135x65x65
71738 PH	HID-PV Xtreme 60/S CPO-TW	1x60W	HID-Prima-Vision Xtreme	135x65x65
71739 PH	HID-PV Xtreme 90/S CPO-TW	1x90W	HID-Prima-Vision Xtreme	150x65x65



für SDW-TG

78523 PH	HID-PV C 50/S SDW-TG	1x50W	HID-Prima-Vision	150x90x38
70852 PH	HID-PV C 100/S SDW-TG	1x100W	HID-Prima-Vision	150x90x38



für CPO-TW

71831 PH	HID-PV 060-S CPO-TW	1x60W	HID-Prima-Vision	150x90x39,4
71832 PH	HID-PV 140-S CPO-TW	1x140W	HID-Prima-Vision	150x90x39,4

CPO-TW + SON/CDO

für SON/CDO

71760 PH	HID-PV 70/S SON/CDO	1x70W	HID-Prima-Vision SON/CDO	150x90x40
71759 PH	HID-PV 100/S SON/CDO	1x100W	HID-Prima-Vision	150x90x40
78553 PH	HID-PV 150/S SON/CDO	1x150W	HID-Prima-Vision	150x90x40

Betriebsgeräte zu SDW-T Lampen

Philips HID-CSLS Control System für SDW



Artikel-Nr.	Artikelbezeichnung	Leistung [W]	Typ	Abmessungen L/B/H [mm]
70196 PH	CSLS 35	1xSDW 35W	Elektronische Regeleinheit	98x58,5x39,5
71725 PH	BSL 35 L327	1xSDW 35W	Vorschaltgerät	118x61x52
70393 PH	BSL50 L307-LT	1xSDW 50W	Vorschaltgerät	118x61x52
70392 PH	CSLS 50	1xSDW 50W	Elektronische Regeleinheit	98x58,5x39,5
70330 PH	CSLS 100	1xSDW 100W	Elektronische Regeleinheit	98x58,5x39x5
70059 PH	BSL 100 L307	1xSDW 100W	Vorschaltgerät	118x65x53
70308 PH	BSL 100 L40 HeavyDuty	1xSDW 100	Vorschaltgerät	118x65x53

für Hochdruckentladungslampen

HID-DynaVision SON und CDO DIM 1-10V

Artikel-Nr.	Artikelbezeichnung	Leistung [W]	Typ	Abmessungen L/B/H [mm]
71762 PH	HYD-Dyna Vision 1-10V 70/S CDO	1x70W CDO	Dimmbar 1-10V	150x90x40
78524 PH	HID-Dyna Vision 1-10V 70/S SON	1x70W SON	Dimmbar 1-10V	150x90x40
71761 PH	HID-Dyna Vision 1-10V 100/S CDO	1x100W CDO	Dimmbar 1-10V	150x90x40
78525 PH	HID-Dyna Vision 1-10V 100/S SON	1x100W SON	Dimmbar 1-10V	150x90x40
71724 PH	HID-Dyna Vision 1-10V 150/S CDO	1x150W CDO	Dimmbar 1-10V	150x90x40
78526 PH	HID-Dyna Vision 1-10V 150/S SON	1x150W SON	Dimmbar 1-10V	150x90x40

HID-DynaVision SON und CDO DALI

71723 PH	HID-Dyna Vision DALI 100-150/S CDO SON	1x100/150W CDO/SON	Dimmbar über Dali Schnittstelle	150x90x40
----------	--	--------------------	---------------------------------	-----------

VERKAUFS- und LIEFERBEDINGUNGEN

gültig für alle Verkäufe, sofern nicht ausdrücklich für einzelne Lieferungen andere Abmachungen schriftlich getroffen sind.

1. Die Berechnung erfolgt in Euro zu den am Tage der Bestätigung geltenden Listenpreisen und Bedingungen. Vereinbarte Preise können jedoch erhöht werden, falls bis zum Tage der Lieferung die zur Zeit des Vertragsabschlusses geltenden Rohstoffpreise erhöht oder Lohnerhöhungen vereinbart werden.
2. Die Lieferung erfolgt auf Gefahr des Bestellers; eine Transportversicherung wird von uns nicht gedeckt. Preise verstehen sich ab Lager Nürnberg. Bei einem Netto-Warenwert ab € 300,- erfolgt Lieferung frei Haus (in Deutschland).
Werden vom Kunden Expreßlieferungen gewünscht, gehen die Expreßkosten grundsätzlich zu Lasten des Empfängers.
3. Als Zahlungsziel wird äußerst eine Frist von 30 Tagen ab Rechnungsdatum eingeräumt; die Preise gelten netto Kasse. Bei Versand gegen Nachnahme und Regulierung innerhalb 8 Tagen nach Rechnungsdatum gewähren wir 2% Skonto. Bei Wechselzahlungen wird kein Skonto gewährt; Wechselsteuer und sonstige Auslagen gehen zu Lasten des Kunden.
4. Die gelieferten Waren bleiben bis zur völligen Bezahlung unser Eigentum. Der Käufer kann die Waren im Rahmen eines ordnungsgemäßen Geschäftsbetriebes veräußern oder weiterverarbeiten. Jede Verpfändung oder Sicherungsübereignung zugunsten Dritter ist unzulässig, evtl. Pfändung durch Dritte ist uns sofort bekanntzugeben. Bei Weiterverkauf der Waren geht die jeweils entstehende Forderung an die einzelnen Kunden ohne weiteres auf uns über. Gerät der Verkäufer in Verzug, so können wir Rückgabe der Ware verlangen, ohne das wir vom Vertrag zurücktreten.
5. Reklamationen können nur innerhalb 8 Tagen nach Lieferung berücksichtigt werden und auch nur soweit, wie die beanstandeten Lampen frei zurückgesandt werden. Wenn die Prüfung ergibt, daß Fabrikations- oder Materialfehler vorliegen, wird nach unserem Ermessen Ersatz geleistet oder Gutschrift erteilt.

Wenn an den Lampen Veränderungen vorgenommen worden sind oder die Fehler und Beschädigungen aufgrund fahrlässiger und unsachgemäßer Behandlung durch den Empfänger oder seine Beschäftigten entstanden, können Reklamationen grundsätzlich nicht mehr anerkannt werden.

6. Liefertermine werden bestmöglich eingehalten. Für Lieferungsverzögerungen oder -beschränkungen, die durch höhere Gewalt, Streik, Betriebsstörung, Strom- und Gasausfall usw. überhaupt ohne unser Verschulden entstehen, übernehmen wir keine Verantwortung; sie berechtigen den Besteller nicht, erteilte Aufträge zurückzuziehen oder Schadensersatzansprüche irgendwelcher Art zu stellen.
7. Änderungen der Konstruktion, Abmessungen und Bezeichnungen bleiben vorbehalten. Mehr- oder Minderlieferungen bis zu 20% bei Kleinaufträgen und Sonderanfertigungen, die nach Angaben und im Rahmen der techn. Möglichkeiten hergestellt sind, können vom Besteller nicht beanstandet und müssen abgenommen werden .
8. Bedingungen, die Auftraggeber auf ihren Anfragen oder Bestellungen vorgedruckt oder sonstwie erwähnt haben, erkennen wir, sofern diese in Widerspruch zu unseren Verkaufs- und Lieferungsbedingungen stehen, nicht an, auch wenn wir den selben im einzelnen nicht widersprochen haben. Irgendwelche Abweichungen von vorstehenden Bedingungen sind vielmehr nur dann wirksam, wenn sie ausdrücklich schriftlich bestätigt sind.
9. Im übrigen gelten die allgem. Lieferbedingungen des Elektrogroßhandels in ihrer gegenwärtigen Form.
10. Durch Erteilung von Aufträgen, erklärt der Besteller sein Einverständnis mit vorstehenden Bedingungen.

Preise: Genannte Preise sind Netto-Stückpreise (bezogen auf den Zeitpunkt der Drucklegung dieses Kataloges) per Stück gem. Abnahmemenge, auch bei sortierter Abnahme, zuzüglich ges. MwSt. **Sonderkonditionen:** Bei Großabnahme auf Anfrage.

Lieferung: Zu unseren Lieferungs- und Zahlungsbedingungen, ab € 300,00 frei Haus (in Deutschland).

Zahlung: Innerhalb von 8 Tagen 2% Skonto oder 30 Tage netto. Aufträge unter € 50,00 Warenwert werden mit €10,00 Mindermengenzuschlag abgerechnet. **Angebote:** Alle Angebote sind freibleibend.

Druckfehler, Irrtum und Änderungen bleiben vorbehalten. Nachdruck auch Auszugsweise verboten. Gerichtsstand Nürnberg.

RAUM

DER LAMPEN-SPEZIALIST
HANS RAUM GmbH

HANS RAUM GMBH

Postfach 3845 · 90019 Nürnberg
Wertachstr. 29 - 31 · 90451 Nürnberg
Telefon (+49) 0911 96 280 -0
Telefax (+49) 0911 96 280 55

Internet: <http://www.lampen-raum.de>
E-Mail: verkauf@lampen-raum.de

HANS RAUM GMBH Niederlassung München

Wilhelm-Riehl-Str. 11 · 80687 München
Telefon (+49) 089 517 3989 -0
Telefax (+49) 089 517 3989 -15

Internet: <http://www.lampen-raum.de>
E-Mail: verkaufmuenchen@lampen-raum.de

Lg: 1 03 13 04 140

