

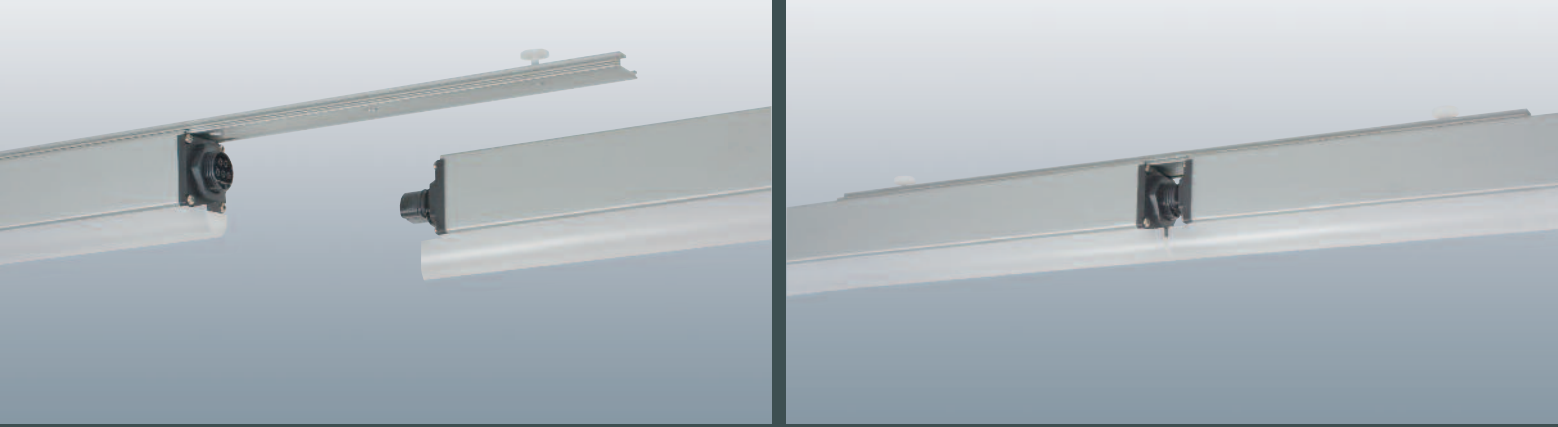
REDOX

LED



Das LED-Hallen-Lichtband
Maximal Reduziert

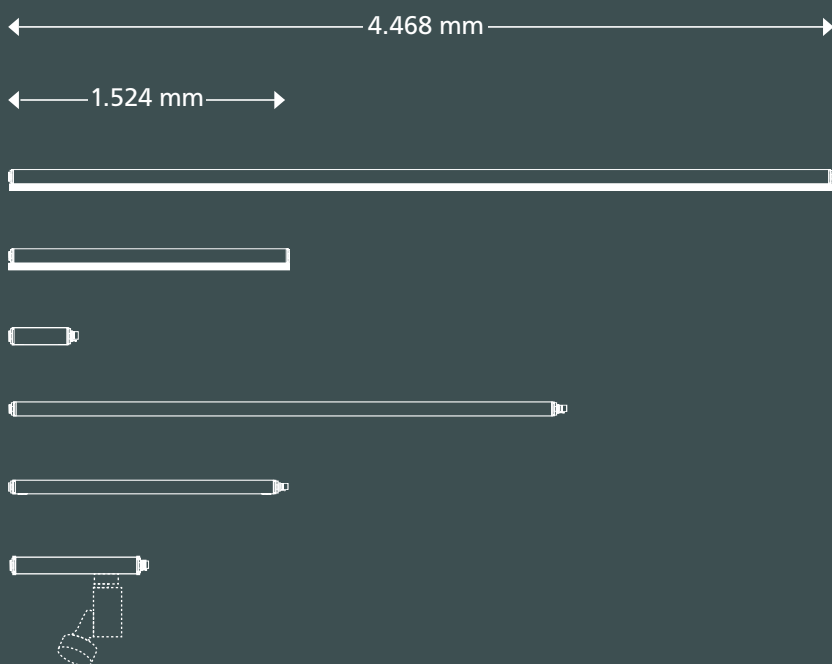
WASCO 



Die wichtigsten Eigenschaften auf einen Blick:

- Montage ohne Öffnen der Leuchte
 - aufhängefertig vormontiert
 - selbsttragend – ohne Tragschienen
 - starkes Stecksystem mit 16 Ampere
 - Lichtband in Längen bis zu 80 Metern
 - Perfekt als Raum- oder Hallenbeleuchtung
 - Konstantes Licht bei Wärme und Kälte
 - Splitter-Schutz/schlagzäher Diffusor
-
- Ausgestattet mit den bekannten WASCO-Tugenden:
Qualität, Zuverlässigkeit und maximale Effizienz

REDOX-Leuchten-Auswahl in 3 Schritten

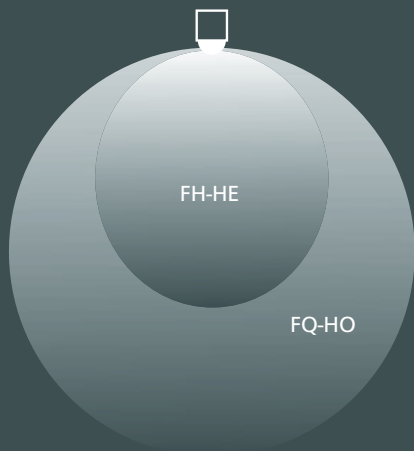


Schritt 1: Lichtband definieren

Artikel-Bezeichnung	Länge	Art.-Nr.
	mm	
REDOX 4.5	4.468	
REDOX 1.5	1.524	
Präsenso Präsenz-Schalter	380	2080-2
Blanco 3.1 - Verbindungsprofil	3.046	2235-4
Blanco 1.6 - Verbindungsprofil	1.524	2135-4
FOCUS	762	0246-4

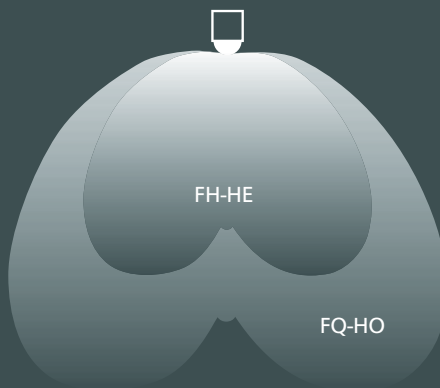


Varianten



symmetrisch

-4



doppelt asymmetrisch

-5



asymmetrisch

-6

8-14 m



tiefstrahlend

-7

Lichtverteilung z

Schritt 2: Licht-Verteilung definieren

FH-HE – einflammig –

IP20	IP66	Leistung	Lichtstrom
Art.-Nr.	Art.-Nr.	Watt	Lumen
2320-z	2366-z	96	12.000
2120-z	2166-z	32	4.000

FQ-HO – zweiflammig –

IP20	IP66	Leistung	Lichtstrom
Art.-Nr.	Art.-Nr.	Watt	Lumen
2420-z	2466-z	192	24.000
2220-z	2266-z	64	8.000

Lichtverteilung-Bauform z (siehe oben) ergänzen.
REDOX immer nondimm.

Stand 8/2015 – Verbesserungen vorbehalten.
Aktuellste Werte siehe unter www.wasco.eu/RL

Montage

- ohne Öffnen der Leuchte – mittels Schienen aus dem Befestigungssatz
- Lichtband bis 80 m in Modulen von 1,5 m und 4,5 m
- direkte Wand- oder Deckenmontage möglich
- an Ketten oder Drahtseilen

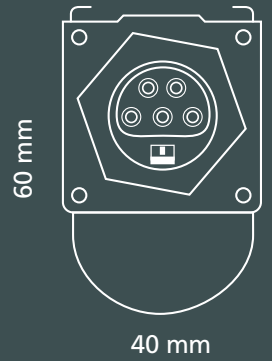
Sonderzubehör

- FOCUS – 3-Phasen-EUTRAC-Stromschiene
als Adapter für zusätzliche Punktstrahler
- Not-Licht dezentral mit Wechsel-Akku Phase L3
- Not-Licht für Zentralbatterie auf Phase L3



Schritt 3: Anschluss-/Verbindungsleitungen zuordnen

Artikelbezeichnung		Art.-Nr.
PG-Buchse	(Eingang)	86155
PG-Stecker	(Ausgang)	86156
Anschlussleitung	2.000 mm	2320-1
Verbindungsleitung	500 mm	2905-1
Verbindungsleitung	1.000 mm	2910-1
Verbindungsleitung	2.000 mm	2920-1
Verschlusskappe		86508
Befestigungssatz		2800-1



Montage-Video



● www.wasco.eu/video-redox

Lichttechnische Daten

Aktuelle Planungsdaten und das Plug-in finden Sie unter www.wasco.eu/Lichtplaner

Maximale Sicherheit

- 100 % Einzelprüfung
- Splitter-Schutz/schlagzäher Diffusor
- Energieeffizienzklasse (EEI = 0,1) A+
- Stecksystem 5-polig, 5 x 1,5 mm², 16 Ampere
- Temperaturbereich: -40 bis +45 °C

Technische Daten

- 220...240 V, 50...60 Hz (3/N 380V)
- 50.000 h, L70 / B10
- 3-stufig (phasen-) dimmbar 33 / 66 / 100%
- 4000 K CRI / Ra > 80
- andere Lichtfarben möglich

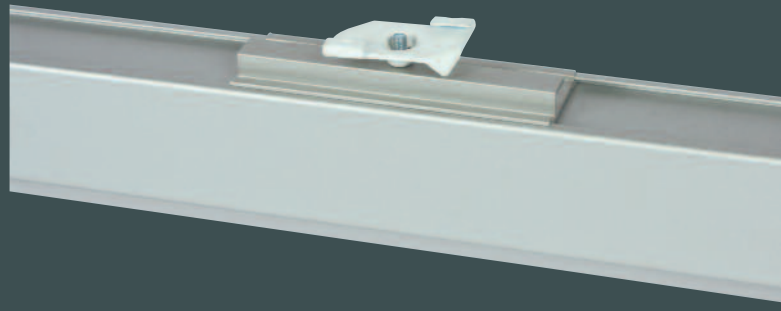
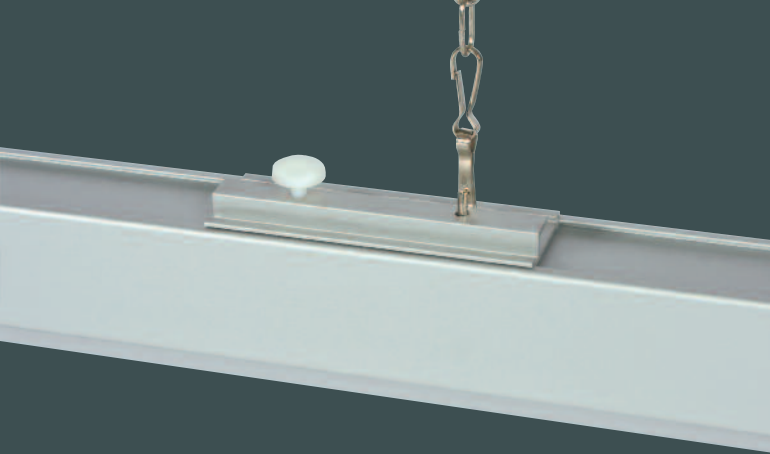


Made in Germany

Lichtplanungs-Partner

www.wasco.eu/lichtplaner

WASCO



Einfacher kann man Hallen mit LED nicht ausleuchten



Lager / Logistik



Produktion – LED-Lichtbänder auch für hohe Hallen



Supermärkte / Baumärkte / Einzelhandel



Optional IP66



IP20 / IP66

REDOX
Das LED-Hallen-Lichtband
Maximal Reduziert



IP20

MADOX
Das LED-Hallen-Lichtband
Maxpolig Dimmbar



CANTENA
Die hellste
LED-Lichtleiste der Welt



KUNDEN-SPEZIFISCHE LEUCHTEN
Exklusiv für Sie entwickelt



QUADRO
Die LED-Pendelleuchte für Büro und
Arbeitsplatz



FOOD
Speziallichtfarben für den
Lebensmittelbereich