

PLUMEN

PLUMEN DROP TOP LAMP SHADE

DESIGN
HULGER + AARON PROBYN

GRAPHIC DESIGN
ALEXANDER BOXILL

PHOTOGRAPHY
ANDREW PENKETH

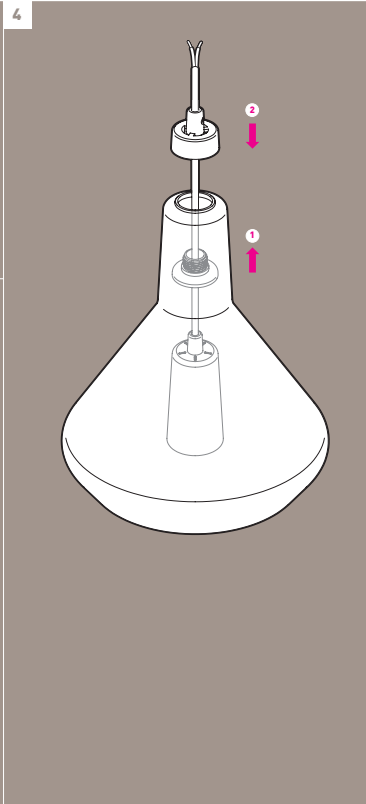
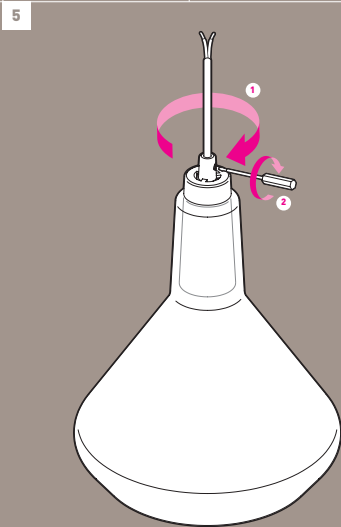
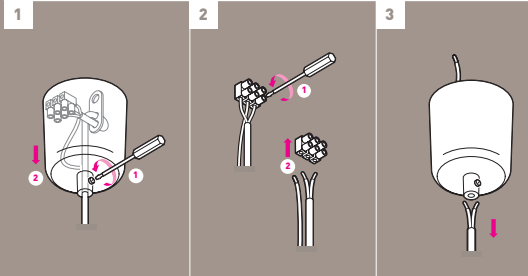
TECHNICAL ILLUSTRATION
RUSSELL BELL + PLUMEN

FURNITURE PRODUCT LOANS
SFP.CO.UK

MODEL_A

WHITE

Requires a Plumen Bulb + Plumen Drop Cap Pendant



This product requires a Plumen light bulb and Drop Cap Pendant Set for use.

In some countries, electrical installations may only be undertaken by authorized electrical contractors.

Maximum cable load 2.25kg

For a video guide of how to install this product, please go to: www.plumen.com/video/droptopa

Ce produit s'utilise avec une ampoule Plumen et une suspension Drop Cap Plumen.

Dans certains pays, l'installation électrique doit être réalisée uniquement par des professionnels autorisés.

Charge maximale supportée par le câble: 2.25kg

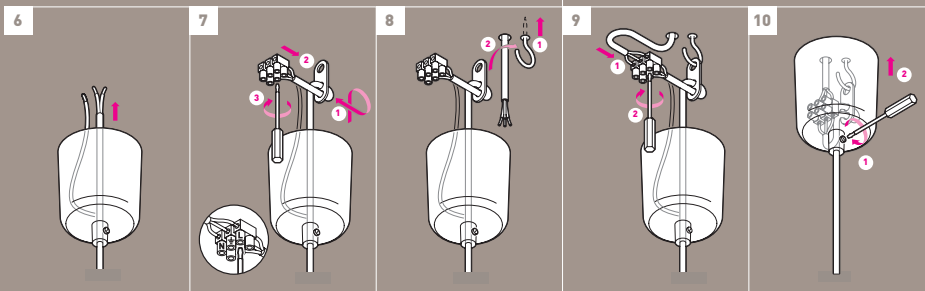
Pour consulter le guide vidéo d'installation de ce produit, visitez: www.plumen.com/video/droptopa

Este producto requiere una bombilla Plumen y un portalámparas colgante para su uso.

En algunos países las instalaciones eléctricas sólo podrán ser realizadas por instaladores eléctricos autorizados.

La carga máxima del cable es de 2,25kg

Para un video tutorial sobre como instalar este producto por favor vaya a: www.plumen.com/video/droptopa



Für die Benutzung werden eine Plumen-Lampe sowie die Drop Cap-Deckenabhängung benötigt.

Die Installation darf nur durch eine Fachkraft erfolgen, die mit den damit verbundenen Gefahren bzw. einschlägigen Vorschriften vertraut ist.

Die maximale Kabelbelastung beträgt 2,25 kg.

Die Installationsanleitung per Film finden Sie unter www.plumen.com/video/droptopa

PLUMEN
SECOND FLOOR
60-62 COMMERCIAL STREET
LONDON E1 6LT
UNITED KINGDOM

WWW.PLUMEN.COM
© PLUMEN LTD 2014

A HULGER PRODUCT
hulger