



CorePro LED PLS

CorePro LED PLS 5W 840 2P G23

Die Philips CorePro LED-PLS ist die erste Alternative für konventionelle PL-S Kompaktleuchtstofflampen. Die CorePro LED-PLS besteht dabei aus einem Glaskolben und hat die gleiche Größe und Formfaktor wie herkömmliche PL-S. Dieses Produkt eignet sich ideal für die Modernisierung in allgemeinen Beleuchtungsanwendungen: Es erfüllt grundlegende Beleuchtungsansprüche, bewirkt bedeutende Energieeinsparungen und ist umweltfreundlich.

Produkt Daten

Allgemeine Eigenschaften		Temperaturkenndaten	
Socket	G23 [G23]	Power (Rated) (Nom)	5 W
RoHS-Zeichen	RoHS mark	Lampenstrom (Nom)	25 mA
Nennlebensdauer (Nom)	30000 h	Startzeit (Nom)	0,5 s
Schaltzyklus	50000X	Aufwärmzeit bis 60 % Licht (Nom)	0.5 s
B50L70	30000 h	Leistungsfaktor (Nom)	0.9
Lichttechnische Daten		Spannung (Nom)	220-240 V
Farbcode	840 [CCT von 4000 K]	Temperaturkenndaten	
Ausstrahlungswinkel (Nom)	120 °	Umgebungstemperatur (max.)	45 °C
Lichtstrom (Nom)	550 lm	Umgebungstemperatur (min.)	-20 °C
Nennlichtstrom (Nom)	550 lm	Lagertemperatur (max)	65 °C
Nenn-Abstrahlungswinkel	120 °	Lagertemperatur (min)	-40 °C
Ähnlichste Farbtemperatur (Nom)	4000 K	Gehäusetemperatur (max)	83 °C
Farbkonsistenz	<6	Dimmen	
Farbwiedergabeindex (Nom.)	82	Dimmbar	Nein
Restlichtstrom am Ende der Nennlebensdauer (Nom)	70 %	Zulassungen und Anwendungseigenschaften	
Elektrische Kenndaten		Energieeffizienz-Label (EEL)	A+
Eingangsfrequenz	50 bis 60 Hz	Energiesparendes Produkt	ja

CorePro LED PLS

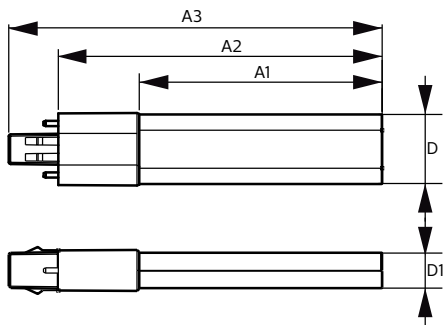
Zeichen & Zertifikate	CE RoHS compliance KEMA-KEUR(DEKRA) Zertifikat
Energieverbrauch kWh/1.000 Std.	7 kWh
Produktdaten	
Gesamt-Produktcode	871869959668200
Bestell-Produktname	CorePro LED PLS 5W 840 2P G23
EAN/UPC - Produkt	8718699596682

Bestellcode	59668200
Anzahl pro Verpackung	1
Anzahl pro Umverpackung	20
Material-Nr. (12NC)	929001926402
Nettogewicht (Einzelteil)	0,043 kg

Hinweise

- Nicht dimmbar
- Nicht für Gleichspannung geeignet

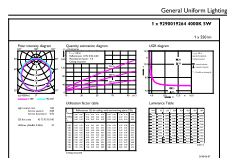
Abmessungsskizzen



PLED PLS 220-240V 5-9W 500lm 4000K G23

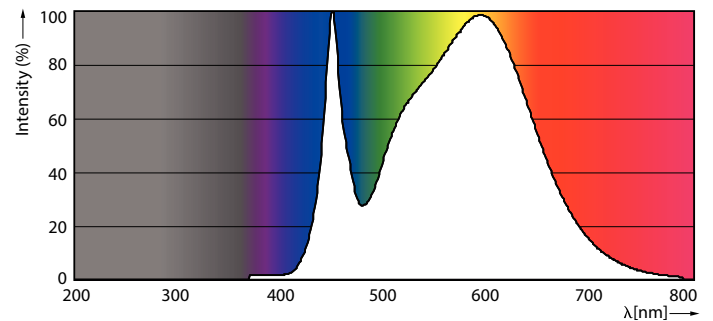
Product	D	D1	A1	A2	A3
CorePro LED PLS 5W 840 2P G23	31,1 mm	15,8 mm	108 mm	144 mm	166 mm

Photometrische Daten



General Uniform Lighting Page 11

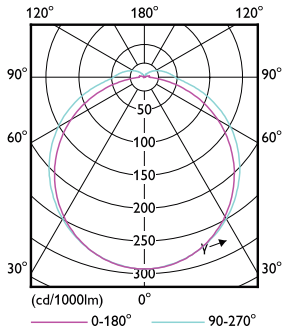
LEDtube CorePro PLS EM 5W G23 840 12D ND



LEDtube CorePro PLS EM 5W G23 840 12D ND

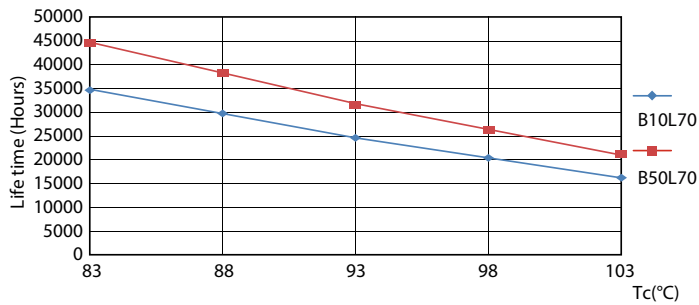
CorePro LED PLS

Photometrische Daten

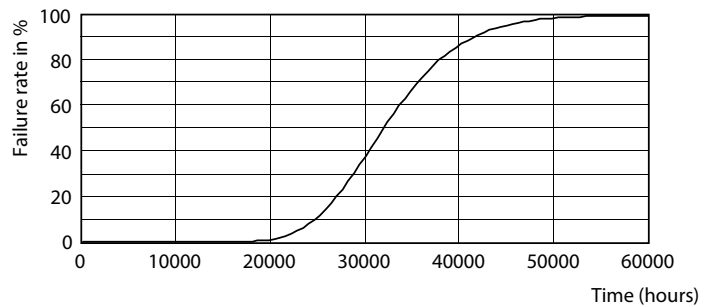


LEDtube CorePro PLS EM 5W G23 830 12D ND

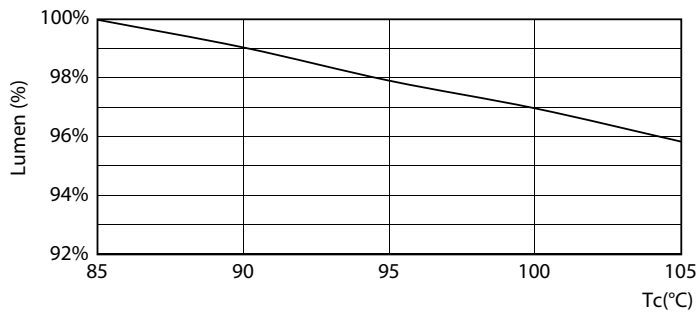
Lebensdauer



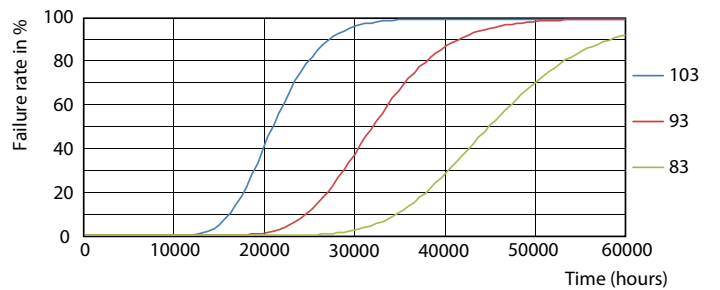
LEDtube CorePro PLS EM 5W G23 830 12D ND



LEDtube CorePro PLS EM 5W G23 830 12D ND



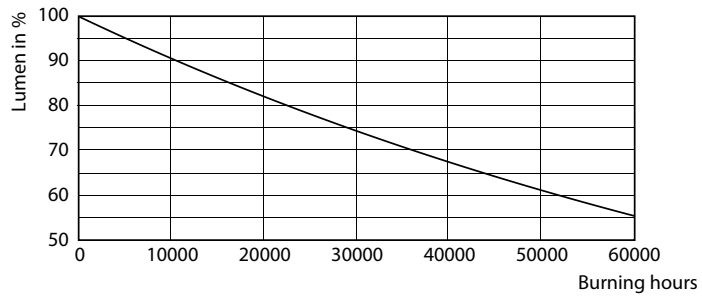
LEDtube CorePro PLS EM 5W G23 830 12D ND



LEDtube CorePro PLS EM 5W G23 830 12D ND

CorePro LED PLS

Lebensdauer



LEDtube CorePro PLS EM 5W G23 830 12D ND

