



MASTERColour CDM-TD

MASTERColour CDM-TD 150W/942 RX7s 1CT

Ersetzen Sie Ihre Quarzlampe durch eine effiziente und langlebige Alternative! Die MASTERColour CDM-TD vereint höchste Qualität und stabile Farbwiedergabe für die Beleuchtung von Verkaufsräumen und attraktive Außeneinsätze.

Produkt Daten

• Allgemeine Eigenschaften

| | |
|------------------------------------|--------------------------|
| Sockel | RX7S [RX7s] |
| Kolbenform | T25 [T 25mm] |
| Betriebsstellung | P45 [Horizontal +/-45°] |
| Lebensdauer bis 5 % Ausfall (Nom) | 9000 h |
| Lebensdauer bis 10 % Ausfall (Nom) | 13000 h |
| Lebensdauer bis 20 % Ausfall (Nom) | 15000 h |
| Lebensdauer bis 50 % Ausfall (Nom) | 16000 h |
| ANSI-Code HID | M142/E |

• Lichttechnische Daten

| | |
|---------------------------------|------------------|
| Lichtstrom (Nom) | 13750 lm |
| Nennlichtstrom (Nom) | 13750 lm |
| Lichtfarbe | Neutralweiß (CW) |
| Restlichtstrom 10000 Std. (Nom) | 70 % |
| Restlichtstrom 2000 Std. (min.) | 80 % |
| Restlichtstrom 2000 Std. (Nom) | 90 % |
| Restlichtstrom 5000 Std. (min.) | 75 % |
| Restlichtstrom 5000 Std. (Nom) | 85 % |
| Farbkoordinate X (Nom) | 0.380 |
| Farbkoordinate Y (Nom) | 0.375 |
| Ähnlichste Farbtemperatur (Nom) | 4200 K |

| | |
|----------------------------|---------|
| Nennlichtausbeute (Nom) | 87 lm/W |
| Farbwiedergabeindex (Nom.) | 96 |

• Elektrische Kenndaten

| | |
|--------------------------------------|---------|
| Power (Rated) (Nom) | 150.0 W |
| Anlauf-Lampenstrom (max.) | 2.5 A |
| Lampenstrom EM (Nom) | 1.8 A |
| Zündspannung (max.) | 198 V |
| Zündimpulsspannung (max.) | 5000 V |
| Zündspannung (min.) | 198 V |
| Wiederzündzeit (maximal, in Minuten) | 15 min |
| Zündzeit (max.) | 30 s |
| Voltage (Max) | 110 V |
| Voltage (Min) | 96 V |
| Voltage (Nom) | 103 V |

• Dimmen

| | |
|------------------------|-------|
| Dimmbar | Nein |
| Anlaufzeit 90 % (max.) | 3 min |

• Mechanische Kenndaten

| | |
|------------------|-----------|
| Kolbenausführung | Klar (CL) |
|------------------|-----------|

PHILIPS

• Zulassungen und Anwendungseigenschaften

| | |
|------------------------------|---------|
| Energieeffizienz-Label (EEL) | A+ |
| Quecksilbergehalt (Nom) | 8.29 mg |
| Energieverbrauch kWh/1000h | 165 kWh |

• UV-Beständigkeit

| | |
|----------------------------|-----------|
| PET (Niosh) (min.) | 8 h/500lx |
| Schadensfaktor D/fc (max.) | 0.4 |

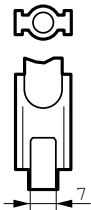
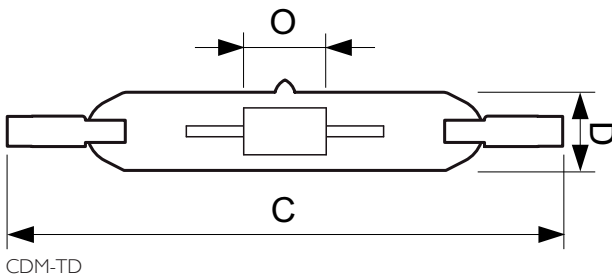
• Anforderungen an das Leuchtendesign

| | |
|------------------------------|--------|
| Kolbentemperatur (max.) | 650 °C |
| Quetschungstemperatur (max.) | 300 °C |

Hinweise

- Auch bei Tests nur in vollständig geschlossener Leuchte verwenden (IEC61167, IEC 62035, IEC60598)
- Bei Lampenbrüchen muss die Leuchte die heißen Lampenteile aufnehmen können
- Lampen können mit elektronischem oder elektromagnetischem Vorschaltgerät kombiniert werden

Abmessungsskizzen



• Produktdaten

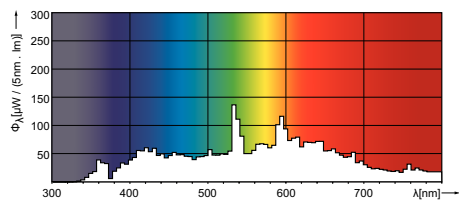
| | |
|---------------------------|---------------------------------------|
| Gesamt-Produktcode | 871150020025915 |
| Bestell-Produktname | MASTERColour CDM-TD 150W/942 RX7s 1CT |
| EAN/UPC - Produkt | 8711500200259 |
| Bestellcode | 20025915 |
| Local Code | 1139154 |
| Anzahl pro Verpackung | 1 |
| Anzahl pro Umverpackung | 12 |
| Material-Nr. (12NC) | 928084805133 |
| Nettogewicht (Einzelteil) | 26.700 g |
| ILCOS Code | MD/UB-150/942-H-RX7s-25/135.4 |

- Vorschaltgerät muss mit Schutzvorrichtung für Ende der Lebensdauer ausgestattet sein (IEC61167, IEC 62035)
- Es ist sehr unwahrscheinlich, dass der Glasbruch einer Lampe negative Auswirkungen auf Ihre Gesundheit hat. Wenn es zu einem Glasbruch kommt, lüften Sie den Raum 30 Minuten lang und entfernen Sie die Splitter möglichst mit Handschuhen. Legen Sie die Splitter in eine verschließbaren Plastikbeutel und geben Sie ihn beim Werkstoffhof zum Recycling ab. Benutzen Sie keinen Staubsauger.

CDM-TD 150W/942 RX7s

| Product | D | D | O | C |
|---------------------------------------|-------|----------|-------|-----------|
| MASTERColour CDM-TD 150W/942 RX7s 1CT | 25 mm | 0.875 in | 10 mm | 137.43 mm |

Photometrische Daten



© 2015 Philips Lighting Holding B.V.
Alle Rechte vorbehalten.

Technische Daten können ohne Vorankündigung geändert werden. Koninklijke Philips N.V. (Royal Philips) und/oder ihre Partner oder Lizenzgeber ist/sind Inhaber aller Urheber- (Copyright) und sonstigen Eigentumsrechte an den von Philips zur Verfügung gestellten Inhalten.

www.philips.com/lighting

2015, Dezember 28
Änderungen vorbehalten